

# IP systém videovrátných XtendLan



# IP Videovrátné XtendLan

## Dotyková dveřní stanice DPC-IP850

- 5" barevný TFT displej
- Kamera CMOS 1,3Mpix 1/3,7"
- RFID čtečka 125KHz + 13,56MHz
- České rozhraní vč. hlasového průvodce
- Možná uživatelská customizace úvodní obrazovky
- Povrchová montáž, IP65
- Napájení 12V nebo PoE 802.3af



# IP Videovrátné XtendLan

## 1-tlačítková dveřní stanice DPC-IP610

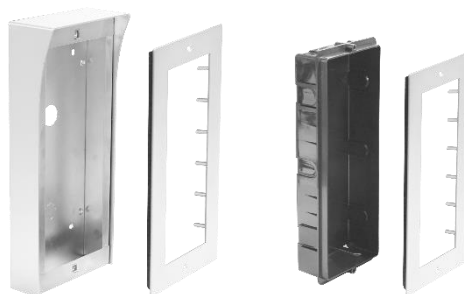
- Kamera CMOS 1,3Mpix 1/3,7"
- Český hlasový průvodce, notifikační diody
- Povrchová montáž, IP65
- Napájení 12V nebo PoE 802.3af



# IP Videovrátné XtendLan

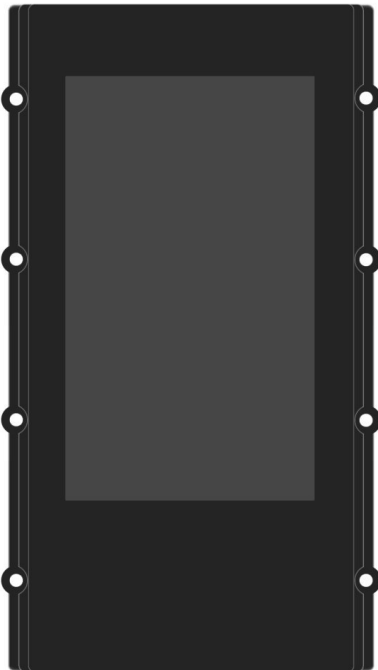
## Modulární dveřní stanice DPC-IP81 / DPC-D281

- Verze pro cat5 IP a pro analog 2-drát (jiné hlavní jednotky, moduly totožné)
- IP hlavní kamerová jednotka napájení PoE 802.3af
- RFID čtečka pro 125KHz + 13,56MHz + integrovaný LED displej

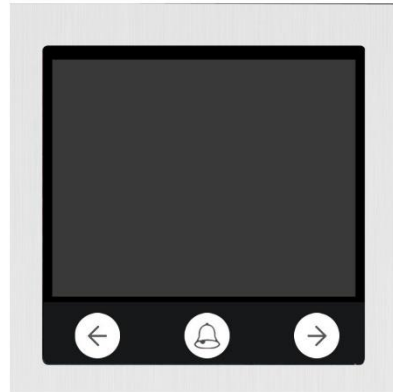


# IP Videovrátné XtendLan

## Modulární dveřní stanice DPC-IP81 / DPC-D281



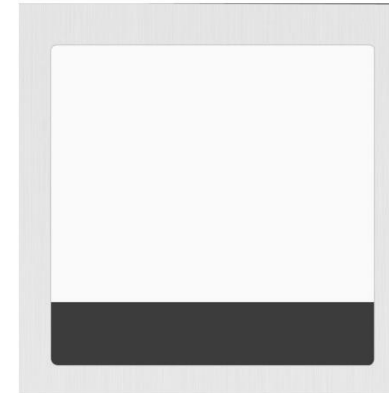
5" dotykový displej  
(pouze pro 2-drát)  
DPC-D281-TFT5R



3,5" displej s tlačítky  
(pouze pro 2-drát)  
DPC-D281-TFT3



Čtečka otisků prstů  
DPC-x81-TFT5



Podsvícená jmenovka  
(pouze pro 2-drát)  
DPC-x81-xINF



dále zvonkové a klávesnicové moduly...

# IP Videovrátné XtendLan

## IP monitor DPM-IP71TMD

- Dotykový 7" monitor
- Kompletně CZ rozhraní
- Vlastní obrazová paměť
- Napájení PoE 802.3af
- Přesměrování do SIP Android / iOS aplikace
- Lze rozšířit i o audio handset



# IP Videovrátné XtendLan

## Snadná konfigurace dveřní stanice DPC-IP610 přímo z monitoru

1. Nastavení → Ext. jednotka → Průvodce automatickým nastavením
2. Monitor naskenuje ostatní monitory, IP kamery a dveřní stanice
3. Hotovo, DPC-IP610 již volá na monitor



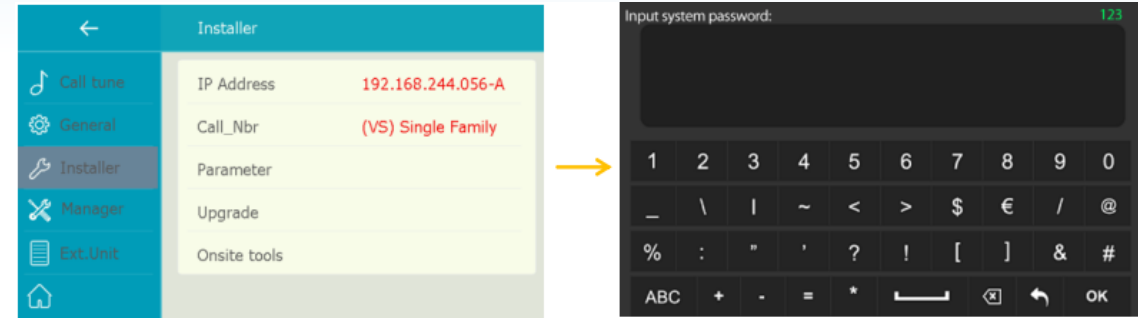
The screenshots show the configuration process in the XtendLan interface:

- Ext.Unit:** The 'Ext.Unit' menu is selected, showing options like 'Auto setup wizard', 'IM extensions', 'Outdoor stations', 'IPC camera', and 'Enter OS binding'. A hand icon points to 'Outdoor stations'.
- Outdoor stations:** The 'Outdoor stations' menu is selected, showing a list of stations including 'MY OS (1) IX610'. A hand icon points to the 'IX610' entry.
- OS1 IX610:** The 'OS1 IX610' menu is selected, showing options like 'Network setting', 'Call setting', 'Lock and PWD', 'Hardware setting', and 'Others'. A hand icon points to 'Network setting'.
- Parameter:** The 'Parameter' menu is selected, showing various settings for the IP policy, including 'IP policy', 'Static IP addr', 'Static IP subnet', 'Static IP gateway', and 'MAC address'. A hand icon points to the 'IP policy' setting, which is set to 'DHCP&AUTO'.

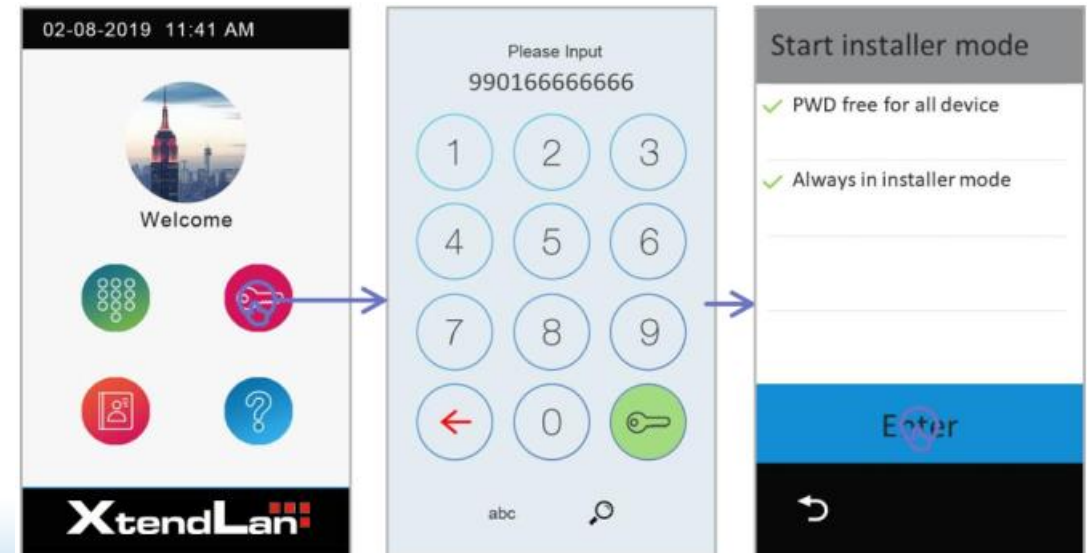
# IP Videovrátné XtendLan

## Konfigurace pro činžovní dům s dveřní stanicí DPC-IP850

1. V monitoru DPM-IP471 otevřete Instalační nastavení → Číslo hovoru → Addr\_zařízení (heslo 66666666) → **Samostatný apartmán** (+číslo apartmánu)



2. Otevřete instalační nastavení DPC-IP850 – Ikonka klíčku → Heslo 990166666666 → Enter → Klik na horní modrou lištu

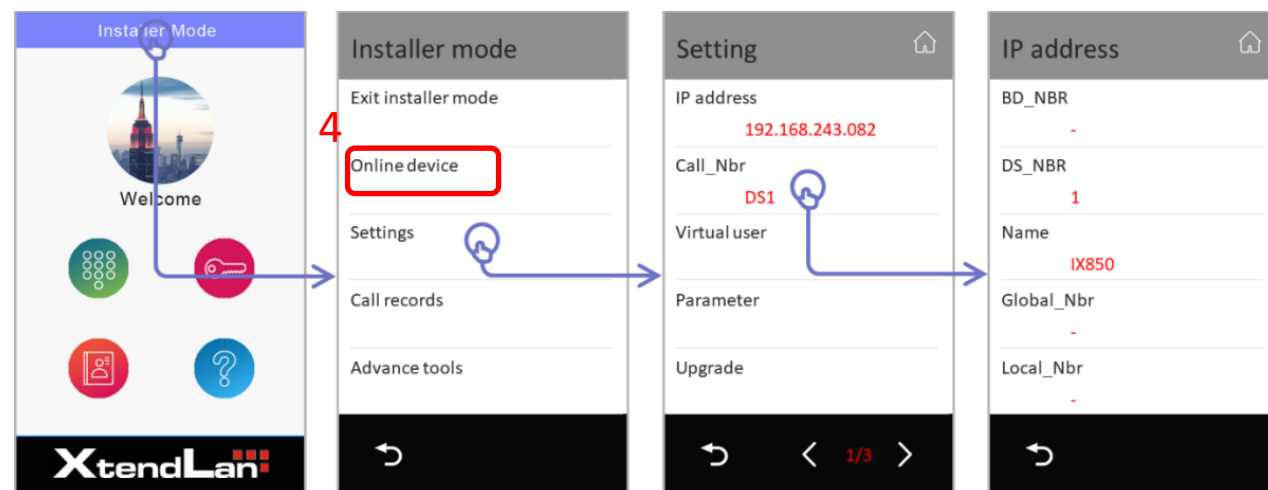
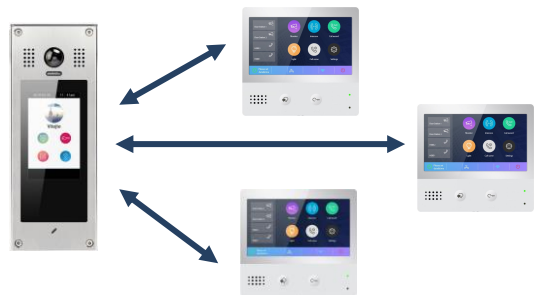




# IP Videovrátné XtendLan

## Konfigurace pro činžovní dům s dveřní stanicí DPC-IP850

3. V Instalačním nastavení DPC-IP850 – Nastavení (kontrola IP adresy, jména apod.)
4. **Vyhledávání Online** → Najde a přiřadí monitory do seznamu (možnost editace jména vlastníka monitoru)
5. Hotovo, dveřní stanice může volat na všechny monitory v seznamu

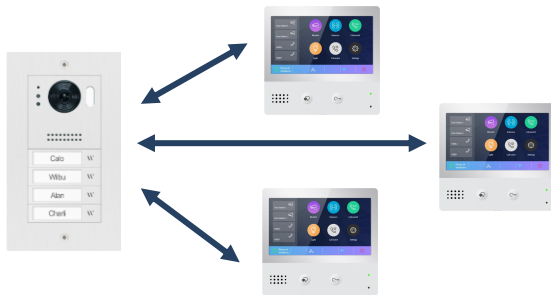
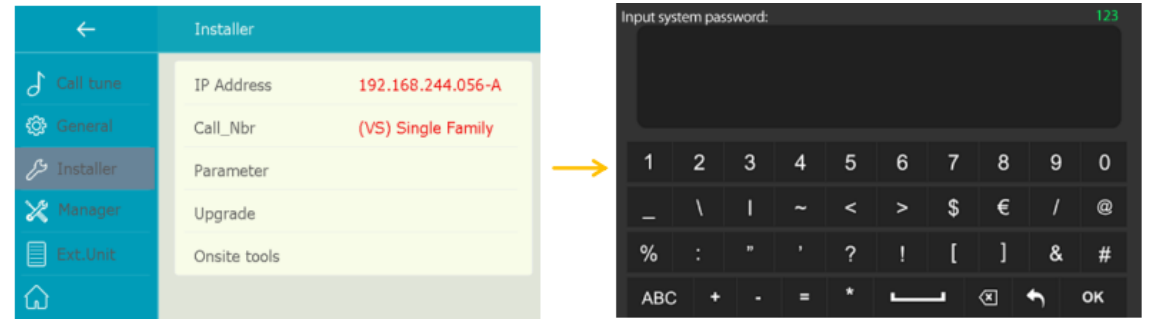


# IP Videovrátné XtendLan

## Konfigurace pro činžovní dům s dveřní stanicí DPC-IP81-C (modulární)

1. V monitoru DPM-IP471 otevřete Instalační nastavení → Číslo hovoru → Addr\_zařízení (heslo 66666666) → **Samostatný apartmán** a zadejte číslo monitoru např.: 0001.

**Poznámka:** Tlačítkový modul volá odspoda. Adresní rozsah modulu se nastavuje DIP přepínačem na jeho zadní straně.



# IP Videovrátné XtendLan

## Výhody

- Takřka neomezený počet účastníků – vysoká stabilita
- Odladěný systém, kvalitní řemeslné zpracování
- Snadná konfigurace dveřní stanice přímo z monitoru
- Vše napájení PoE 802.3af
- RFID čtečky na 13,56MHz i 125KHz zároveň
- Cena

## Nevýhody

- Zatím nedotažená podpora OVNIF kamer, plná podpora jen DPA-CAM
- Interní komunikační protokol je uzavřený, SIP 2.0 je použit pouze pro přesměrování z monitoru do aplikace
- Dveřní stanice i monitory bez web managementu
- Android / iOS aplikace je jednoúčelová