

XtendLaň

2-drátový systém videovrátných

DPM-D277TMW

7" barevný TFT Wi-Fi monitor

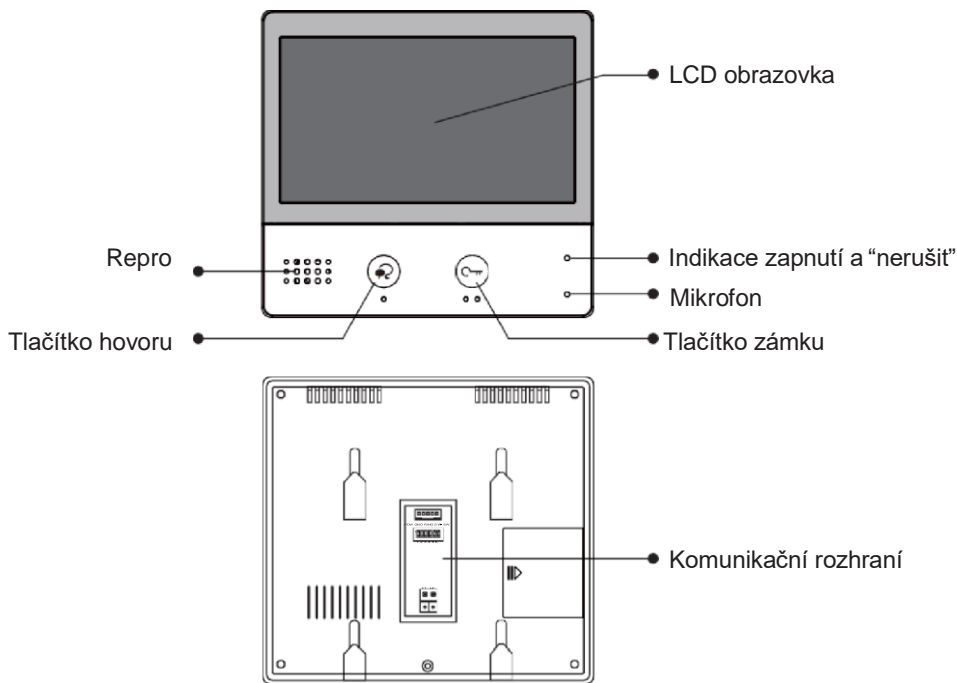
Uživatelský manuál



Obsah

| | |
|---|----|
| 1. Popis | 3 |
| 2. Upevnění..... | 4 |
| 3. Hlavní MENU | 5 |
| 4. Uskutečnění hovoru | 7 |
| 5. Přiblížení a posuv obrazu | 8 |
| 6. Monitoring | 8 |
| 7. Interkom – volání mezi monitory | 10 |
| 8. Prohlížení záznamu hovorů | 12 |
| 9. Ovládání světel modulem RLC | 13 |
| 10. Funkce “nerušit” | 13 |
| 11. Přesměrování hovoru | 14 |
| 12. Nastavení..... | 15 |
| 13. Upgrade firmware | 26 |
| 14. Stažení aplikace VDP Connect APP | 28 |
| 15. Náhled na dveřní stanici aplikací VDP Connect | 29 |
| 16. Jak to funguje..... | 30 |
| 17. Specifikace | 31 |
| 18. Opatření | 32 |

1. Popis



Vlastnosti

| | |
|------------------------------|---|
| Repro | Generuje zvuk snímaný dveřní stanicí. |
| Tlačítko hovoru | Potvrzuje spojení s dveřní stanicí; V pohotovosti lze monitorovat dveřní kameru. |
| LCD obrazovka | Komunikační rozhraní. |
| Indikace zapnutí a "nerušit" | LED diody indikují stav zapnutí monitoru a stavu, kdy nebude zvonění rušit uživatele. |
| Mikrofon | Snímá zvuk obsluhy u monitoru. |
| Tlačítko zámku | Pro ovládání otevření zámku dveří. |
| Komunikační rozhraní | Spojení se sběrnici systému, DIP přepínače pro adresu. |

Komunikační rozhraní

SW+,SW-: Připojení externího tlačítka zvonku k monitoru.

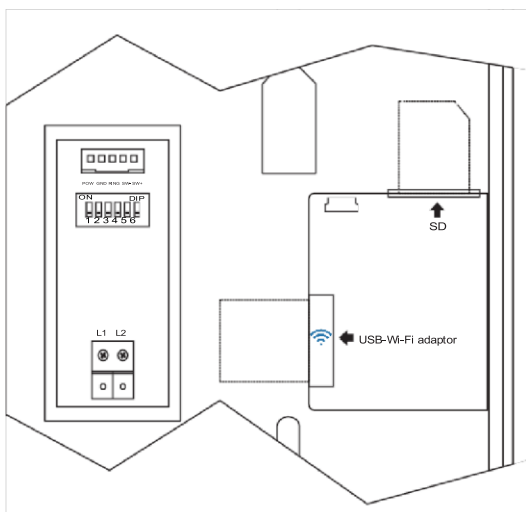
Ring,GND: Připojení externího bzučáku.

POW,GND: DC 12~16V dodatečné napájení.

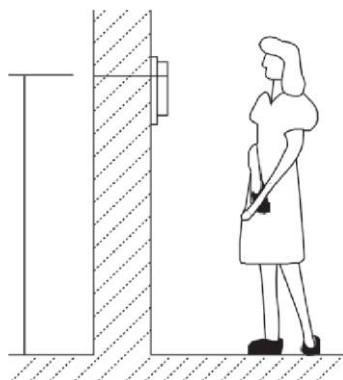
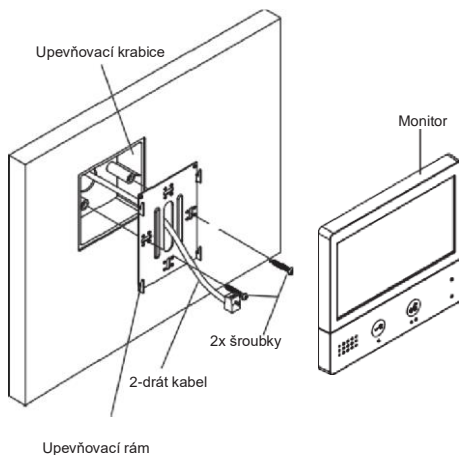
DIP přepínače:

- **Bit1~Bit5:** Definice adresy monitoru.
- **Bit6:** Terminace impedance.

L1,L2: 2-drátové napojení vodičů.






2. Upevnění



Instalační výška by se měla pohybovat v rozmezí výšky 145~160cm od podlahy.

1. Šroubky upevněte rám ke krabici, která je umístěná pod omítkou.
2. Připojte 2-drátový kabel sběrnice systému.
3. Zacvakněte monitor na rám.

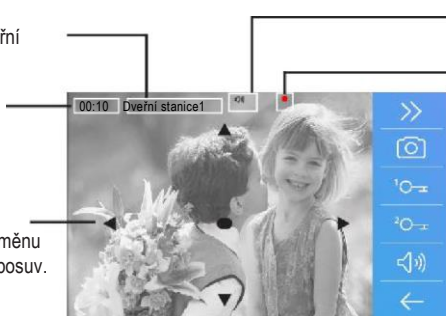
| Ikona | Význam | Popis |
|---|-------------------------------|--|
|  | Wi-Fi aktivní ale nepřipojeno | Klikněte na ikonu pro změnu nastavení v rámci komunikace bezdrátovou sítí Wi-Fi. |
|  | Wi-Fi neaktivní | |
|  | Wi-Fi aktivní a spojeno | |

Během hovoru s dveřní stanicí

Zobrazení aktivní dveřní stanice.

Délka hovoru.

Ovládací růžice pro změnu zobrazení-přiblížení, posuv.



Zobrazuje stav při hovoru.

Červená značka při nahrávání.

4. Uskutečnění hovoru

1. Stiskněte tlačítko pro zahájení i ukončení spojení s dveřní stanicí.

2. Pokud to je nutné, lze během hovoru měnit nastavení zvuku.

3. Nebo nahrávat obraz a zvuk z dveřní stanice.

4. Rovněž lze měnit nastavení zobrazení, jako jsou jas, kontrast a barvy:

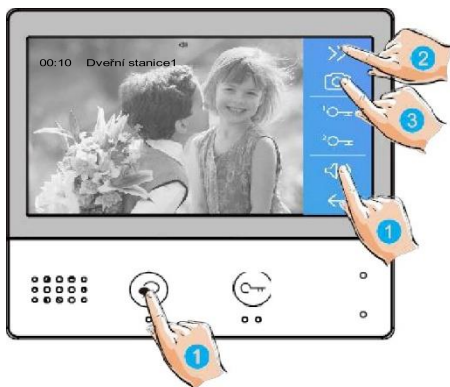
Změna barev

Změna jasu

Změna hlasitosti



5. Stiskněte tlačítko pro ovládání dveřních zámků, kterými lze otevřít dveře nebo vrata.



5. Přiblížení a posuv obrazu

Pokud chcete vidět detail obrazu snímaného kamerou dveřní stanice, lze obraz zvětšit a posouvat po monitoru prvky směrové růžice ▲ ▼ ● ◀ ▶

1. Klikněte na obraz pro zobrazení ovládacích prvků.



6. Monitoring

Monitor lze použít pro náhled kamer v systému (např. dveřní stanice, kamera v bytě nebo v garáži).

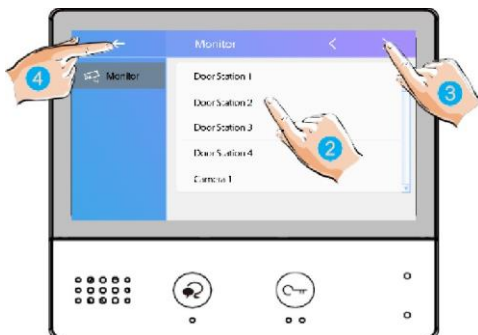
1. Klikněte na ikonu pro aktivaci funkce náhledu na kamery.



2. Vyberte kameru pro zobrazení.

3. Stiskem symbolu “>” lze zobrazovat více kamer v sekvenci.

4. Návrat do předchozí nabídky.



5. Vyberte kameru pro náhled zástupnou ikonou.



6. Pokud jde o kameru dveřní stanice, můžete aktivovat přenos zvuku.

Opětovným stiskem se vrátíte v menu.



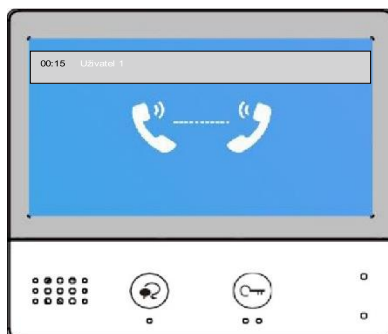
7. Interkom – volání mezi monitory

Je možné komunikovat mezi monitory v jednom systému v rámci bytu nebo bytového domu.

1. Klikněte na ikonu Interkomu.
2. Vyberte ze seznamu účastníků.
3. Kliknutím aktivujete volání...



hovor je aktivní, obraz nebude vidět (monitory nedisponují kamerou):



4. Klikněte pro komunikaci s jiným monitorem.



5. Klikněte pro komunikaci s recepčním monitorem.



6. Pokud systém nedisponuje číslem, které chcete volat, zadejte hopřimo:



- Pokud do systému vstoupí volání z dveřní stanice, hovor mezi monitory bude přerušeno a nahrazeno voláním dveřní stanice.

8. Prohlížení záznamu hovorů

Pro prohlížení záznamů hovorů klikněte na ikonu se symbolem sluchátka:

1. Po stisknutí se zobrazí seznam hovorů, jde o příchozí, odchozí a zmeškané.



2. Klikněte naseznam zmeškaných.

Datum a čas volání

Volající



Vybrané záznamy se přehrají automaticky:

3. Stiskněte pro pohyb mezi záznamy

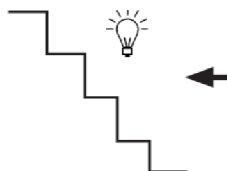
4. Pro smazání klikněte na ikonu koše



9. Ovládání světel modulem RLC

Do systému lze integrovat modul RLC, kterým lze ovládat například osvětlení chodby nebo příchozí cesty k domu.

1. Pro aktivaci klikněte na ikonu.



10. Funkce “nerušit”

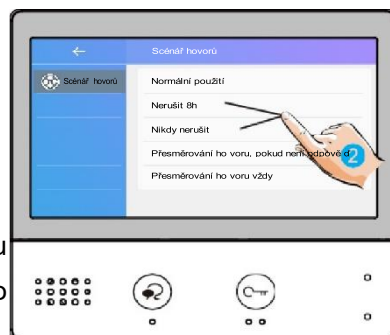
Pokud si nepřejete být rušeni například v noci, aktivací funkce ztlumíte zvonění monitoru.

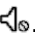
1. Klikněte na “Scénář hovorů”:



2. Vyberte mezi režimy:

- nerušit po dobu 8h
- nerušit trvale



Aktivní režim změní indikační LED na červenou barvu a na displeji se objeví symbol ztlumeného reproduktoru .

11. Přesměrování hovoru

Volání z dveřní stanice může být přesměrováno na Váš telefon. Funkci je nutné nastavit ve spojení s voláním VoIP (voice over IP) a lokální sítí Wi-Fi.


1. Klikněte na “Scénář hovorů”.



2. Vyberte mezi režimy přesměrování:

- Přesměrování hovoru, pokud není odpověď: pokud není volání z dveřní stanice potvrzeno obsluhou monitoru, dojde po 30s k přesměrování na jiné telefonní číslo
 - Přesměrování hovoru vždy: k přesměrování volání z dveřní stanice dojde vždy. Obrazovka monitoru je v případě přesměrování zhasnutá.
- Pro hovory do veřejné sítě se využívá služby VoIP (voice over IP), pro kterou je nutné zvolit vhodného operátora služby nebo adekvátní nastavení SIP serveru.





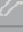


Aktivní režim přesměrování indikuje ikona na displeji .

12. Nastavení

1. Klikněte na ikonu “Nastavení”.

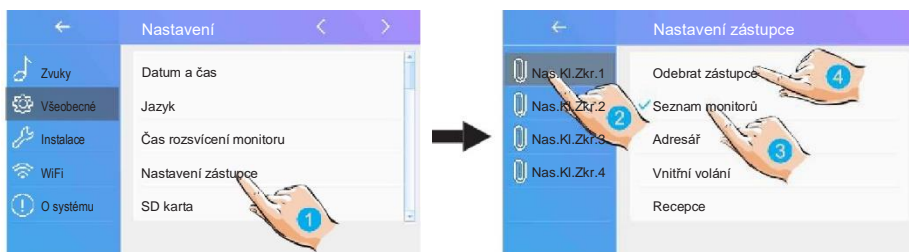


2. Klikněte na patřičnou ikonu pro další volby:

| | |
|---|--|
|  Zvuky > | Hlasitost vyzvánění a volba zvonění pro jednotlivé dveřní stanice, intercom, vnitřní volání a recepci. |
|  Všeobecné > | Datum a čas, jazyk, čas rozsvícení monitoru, nastavení zástupců, obsluha SD karty, tovární reset. |
|  Instalace > | Adresa monitoru, povolení interkomu, upgrade firmware, nastavení systému. |
|  WiFi > | Wi-Fi nastavení a konfigurace VoIP (SIP). |
|  O systému > | Informace o systému. |

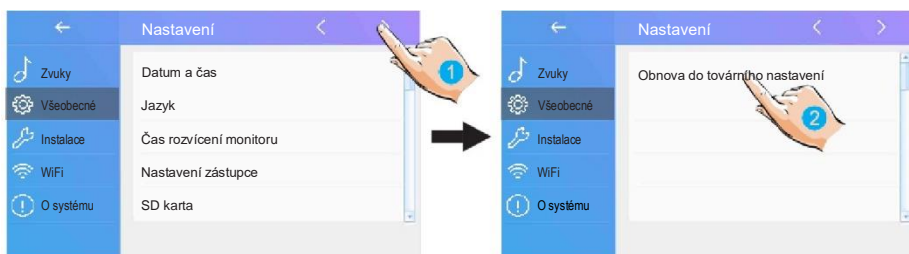
Nastavení zástupce

Nastavení zástupců přímé volby na obrazovce hlavního MENU.

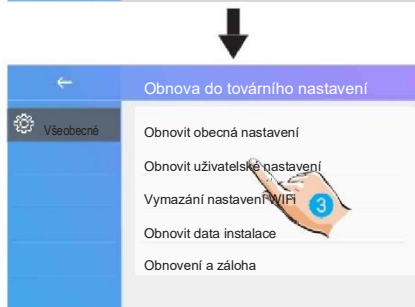


1. Zvolte položku změny nastavení.
2. Vyberte konkrétního zástupce.
3. Vyberte typ funkce pro zástupce.
4. Odebrání funkce zástupce.

Obnova továrního nastavení



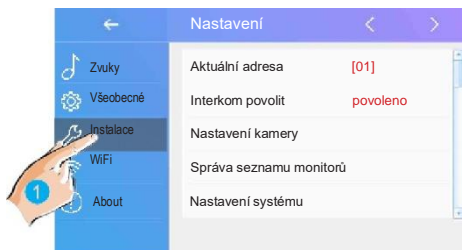
1. Vyberte položku obnovy ve všeobecném nastavení.
2. Vyberte funkci obnovení.
3. Vyberte druh obnovení.



Instalační nastavení

Funkce nastavuje adresu monitoru a systémové parametry.

1. Zvolte položku “Instalace”.

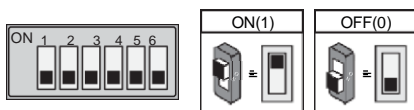


Nastavení adresy DIP přepínačem

DIP přepínač na zadní straně monitoru definuje jeho fyzickou adresu v systému, adresu definuje 5 bitů (adresy 0 až 31).

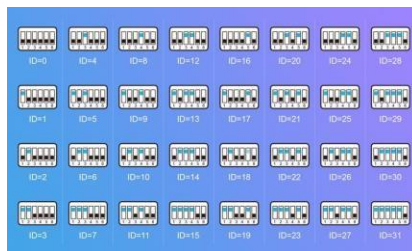
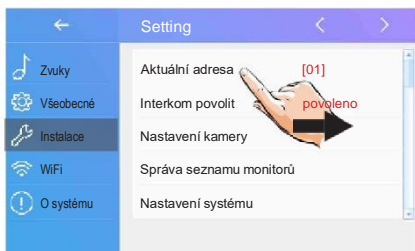
V případě zapojení více monitorů v jednom bytě mohou monitory použít jednu adresu, jeden z monitorů jednoho bytu pak musí být řídicí (master) a ostatní podružené (slave). Ale tento model nepodporuje Slave mode, ani na WiFi, ani 2-drátu.

6.bit DIP slouží pro impedanční terminaci v řetězci zapojení, poloha “ON” na konci vedení, jinak “OFF”.



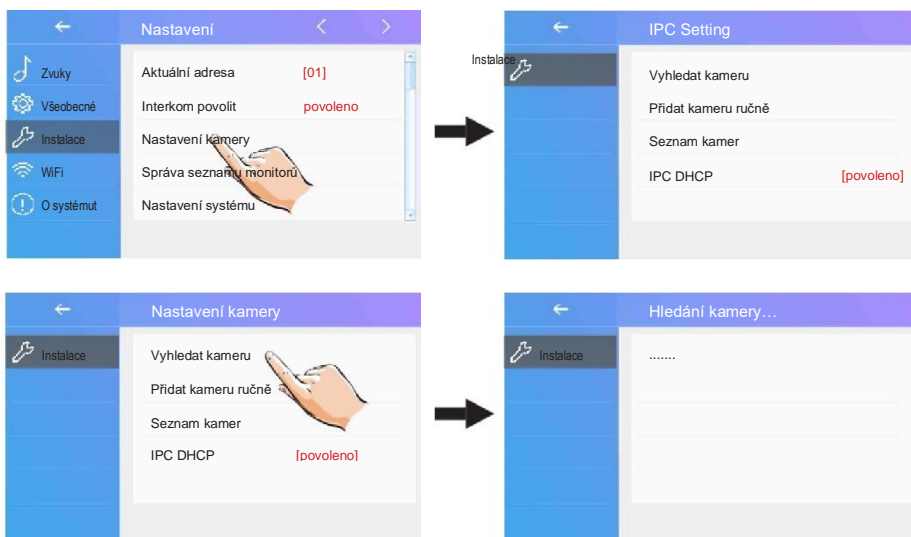
| Terminac OFF | Nastavení | Terminac ON | Nastavení |
|-----------------|------------------------------|----------------|--------------------------|
| | Monitor na průběžném vedení. | | Monitor na konci vedení. |

Nastavení a tabulka kombinací DIP přepínače s adresami:



Nastavení kamery

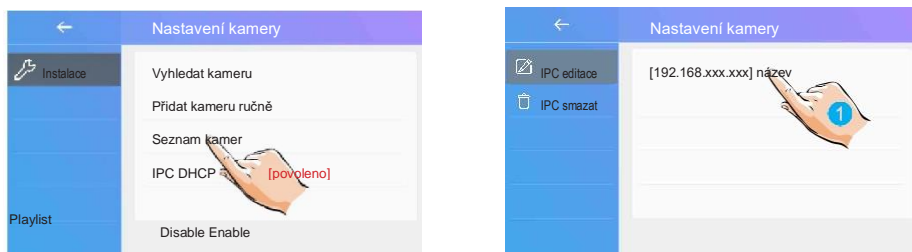
Do systému lze integrovat IP kamery, postup automatického přidání:



Ruční přidání se zadáním parametrů kamery:

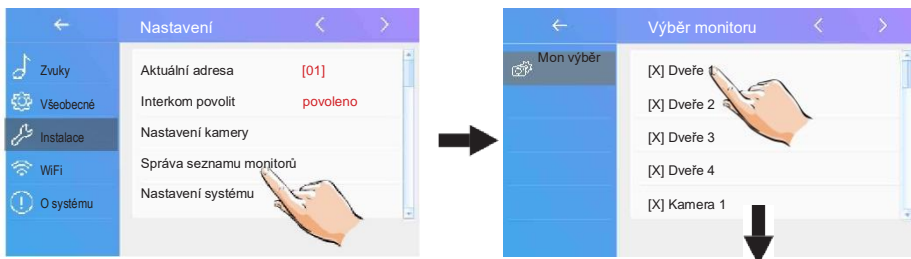


Seznam kamer a jejich pojmenování, kliknutím na název ho lze změnit:

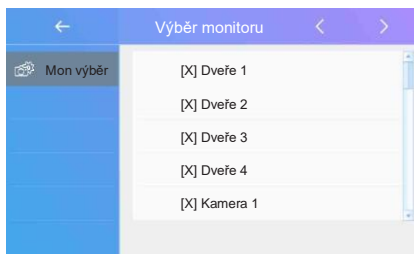


Seznam monitorů

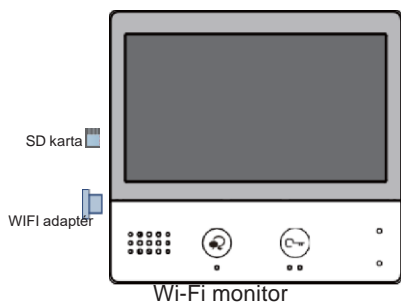
Slouží pro správu seznamu monitorů např. pro interkom.



[X] symbol značí přítomnou funkci
[-] symbol značí funkci nepřítomnou



Nastavení sítě WiFi



3P-USB kabel
pro servisní účely

1. Klikněte na volbu nastavení WiFi.
2. Aktivujte funkci WiFi připojení.
3. Parametry sítě je nutné nastavit.



4. Přejděte na výběr WiFi sítí.



5. A vyberte název sítě SSID, ke které se monitor připojí.

6. Zadejte heslo pro šifru.



7. Zadejte heslo pro šifru.

8. A potvrďte zadání.



9. Zkuste se připojit k síti WiFi.

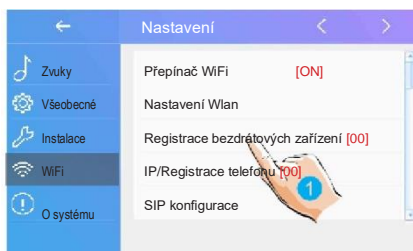


Registrace podřízeného WiFi monitoru s Master hlavním monitorem v bytové jednotce

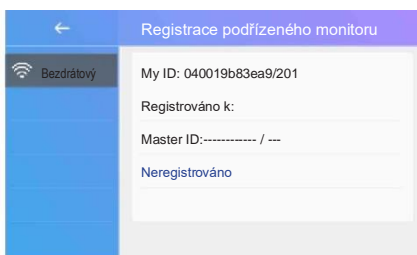
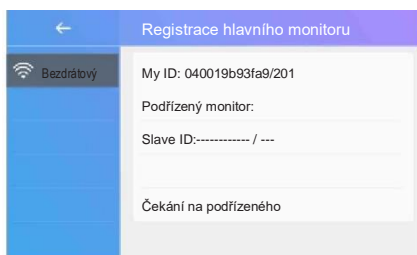
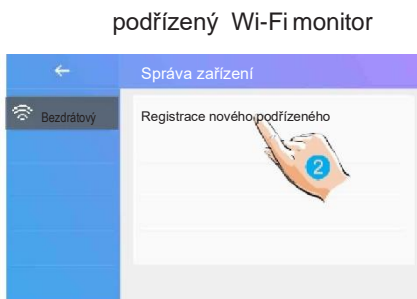
Příklad nastavení jednoho hlavního “master” a druhého podřízeného “slave” monitoru:

(Tento monitor DPM-D277TMW umí jen master režim)

1. Klikněte na WiFi nastavení “Registrace bezdrátových zařízení”.



2. Zvolte zda registrovat hlavní nebo podřízený monitor.

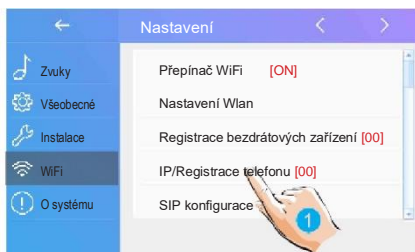


Registrace chytrého telefonu v rámci bytu/domu

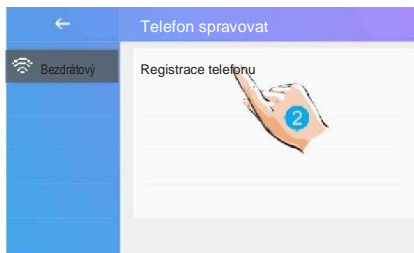
Funkce umožňuje přesměrovat volání dveřní stanice do aplikace v asociovaném chytrém telefonu, který se nachází v lokální síti (v rámci bytu nebo domu).

V systému se chytrý telefon bude jevit jako sub-monitor, na který bude volání rovněž předáno.

1. Klikněte k aktivaci funkce.



2. Potvrďte volbu nastavení.

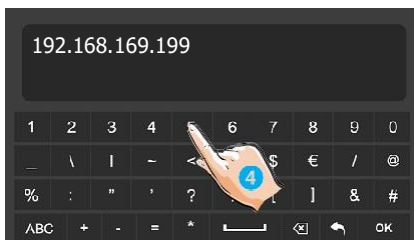


3. Zadejte adresu telefonu.



4. Zadejte IP adresu telefonu (adresa v rámci lokální sítě LAN).

Ujistěte se, že telefon je aktivní v rámci domácí sítě WiFi.



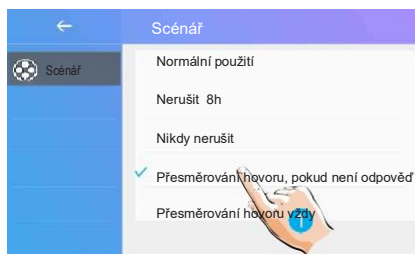
Pokud bude registrace úspěšná, WiFi podřízený monitor/telefon se přidá pod hlavní (master) monitor.



SIP konfigurace

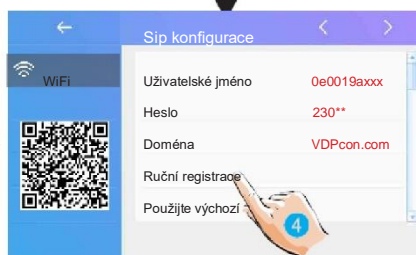
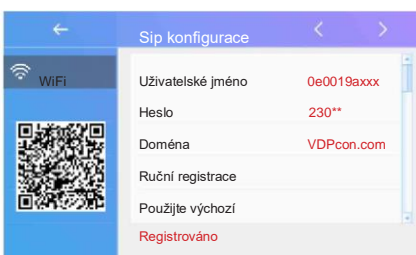
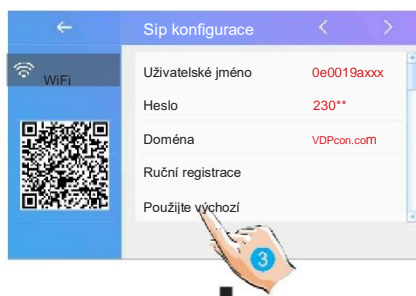
Monitor umožňuje přeměrovat volání dveřní stanice na chytrý telefon jako běžný hovor prostřednictvím volání VoIP (voice over IP) protokolem SIP.

1. V možnostech přeměrování vyberte volbu přeměrovat vždy nebo pokud není odpověď.



V nastavení WiFi zvolte konfiguraci VoIP:

2. Klikněte na položku SIP konfigurace:



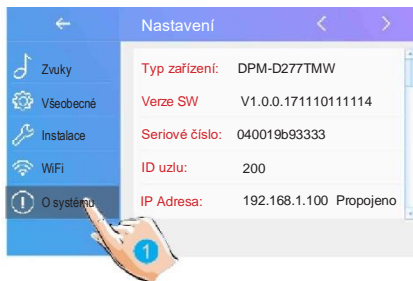
3. Výchozí stav vyvoláte kliknutím na "Použijte výchozí". Dále pro volání použijte dva VoIP SIP účty- jeden pro monitor a druhý pro VDP Connect aplikaci v telefonu nebo pro jiný VoIP telefon.

Další volby najdete pod menu Instalace → Nastavení systému

Heslo zadejte 12345678.

O systému

1. Informace o systému:



Typ zařízení: název monitoru

Verze SW: verze software

Sériové číslo: číslo monitoru

ID uzlu: číslo uzlu

IP Adresa: IP adresa v síti

HW adresa: MAC adresa

Maska: maska podsítě LAN

Výchozí trasa: výchozí brána LAN

Adresa DT: kód přístroje

MS kód: zda je přístroj hlavní nebo podřízený

Podřízených: počet podřízených monitorů

13. Upgrade firmware

Nejdříve zkontrolujte svoji aktuální verzi firmware (Nastavení → O Systému).

1. **Pokud máte firmware starší než verze 1.6.2**, tak **update neprovádějte žádným způsobem**, update by pravděpodobně skončil zhroutilím celého firmwaru! Update je možný pouze v autorizovaném servisu.
2. **Pokud je firmware novější než 1.6.2 a zároveň starší než 1.8.**, tak **neprovádějte online update**, ale pouze update z SD karty. Rozbalte tento ZIP soubor: https://download.asm.cz/inshop/prod/xtendlan/FW-DPM-D277TMW-N32926-20210927-v2.1.1_SD-karta-CZ.zip na SD kartu (na kartě pak budete mít složku Dx471_FwUpdate). Poté ji vložte do monitoru. Update pak proveďte: Nastavení → Všeobecné → SD karta → FW update
3. **Pokud máte firmware 1.8. a novější**, tak můžete snadno provést Online update: Nastavení → FW Upgrade
Je třeba mít vloženou (prázdnou) microSD kartu
Server IP: 47.91.88.33, Kód stáhnutí: **847116**

Proces update:

1. Při dlouhém pípnutí se kontrolka stavu změní na červenou a bliká, aktualizace pak bude trvat asi 2 minut. Nakonec se restartuje sám (**během celého procesu monitor nevypínejte**).
2. Po aktualizaci se s dlouhým pípnutím rozsvítí zelená a systém se automaticky restartuje. Po restartu zkontrolujte Nastavení → O zařízení S/W verze by měla být vyšší než V1.8.1.21
3. Přejděte do Nastavení → Všeobecné → Obnovit do výchozího nastavení.

Chybějící české rozhraní:

Pokud máte monitor v angličtině, tak jej můžete přepnout v:
Nastavení → Všeobecné → Jazyk

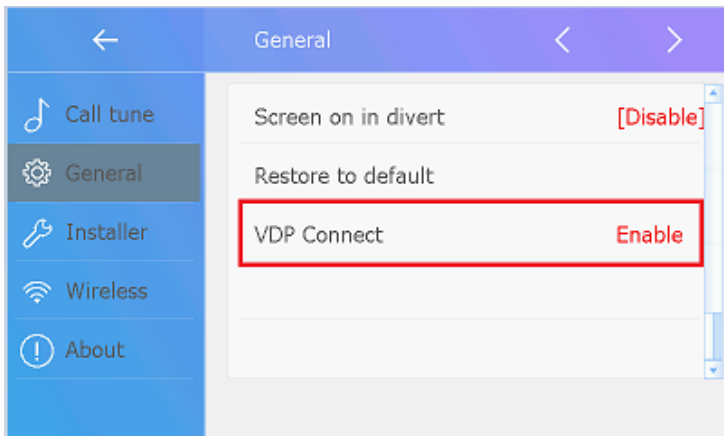
Pokud možnost češtiny chybí, tak jazykový balíček nahrajte z SD karty. Stahujte zde: <https://download.asm.cz/inshop/prod/xtendlan/DPM-D277TMW-cestina.zip>. Rozbalte ZIP na SD kartu (na kartě pak budete mít složku Dx471_FwUpdate).

Update pak proveďte: Nastavení → Všeobecné → SD karta → FW update

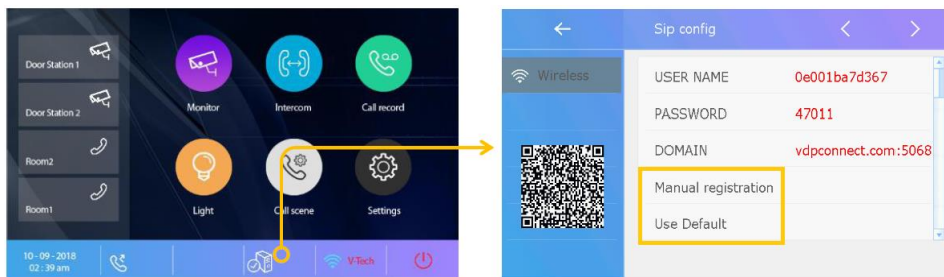
Nastavení kompatibility pro novou aplikaci VDP Connect:

V hlavní nabídce: Nastavení → Všeobecné → VDP Connect

Povolit: Kompatibilita s aplikací VDP Connect



Doporučujeme restartovat registraci na SIP serveru výrobce:



Klikněte na Manuální registrace. Poté zkontrolujte, že vedle ikony serveru ve spodní části obrazovky je "fajfka".

14. Stažení aplikace VDP Connect APP

1. Skenujte odkaz na stažení aplikace VDP Connect APP nebo hledejte aplikaci v instalačních bázích pro systémy Android a iOS.

IOS

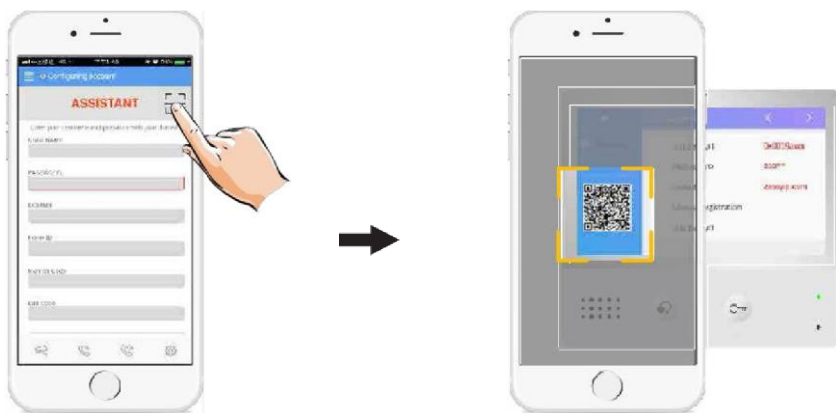


Android



2. Povolte aplikaci přístup na internet a přístup ke kameře; potom na monitoru vstupte do nastavení SIP konfigurace a naskenujte QR kód monitoru do aplikace.

Potvrďte spárování aplikace s monitorem uložením nastavení.



3. Doporučujeme zakázat protokol IPv6 v nastavení, zatím není podporován; viz. následující postup:

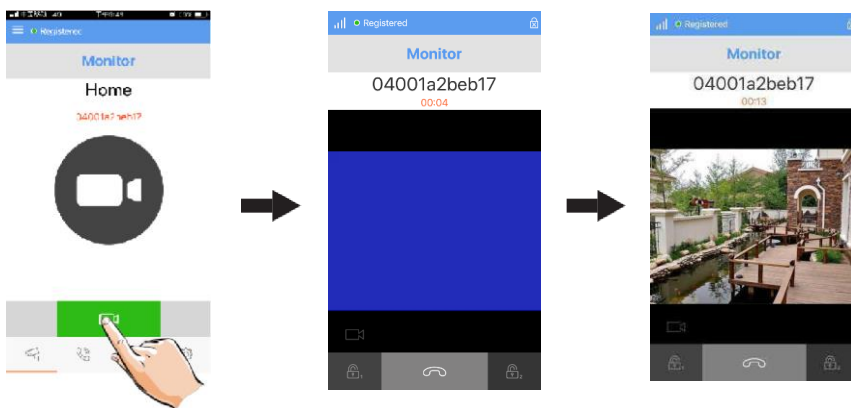


4. Po registraci na SIP server účtu pro aplikaci VDP Connect APP zkontrolujtestav registrace:



15. Náhled na dveřní stanici aplikací VDP Connect

V aplikaci VDP Connect APP stiskněte na funkci "Monitor" a čekejte na spojení s dveřní stanicí. Spojení se může navazovat až 15sec, modrá obrazovka signalizuje stav spojování.

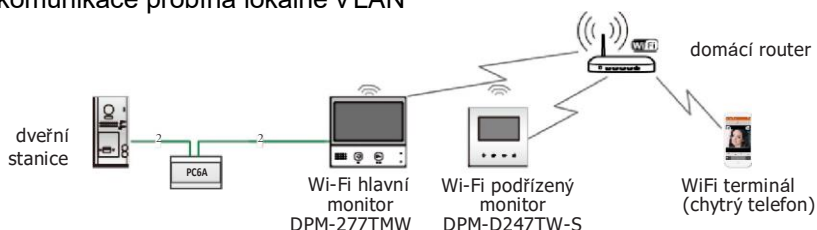


16. Jak to funguje...

Monitor podporuje komunikaci ve dvou režimech, záleží zda je Váš chytrý mobilní telefon v rámci lokální sítě LAN nebo je externě v internetu.

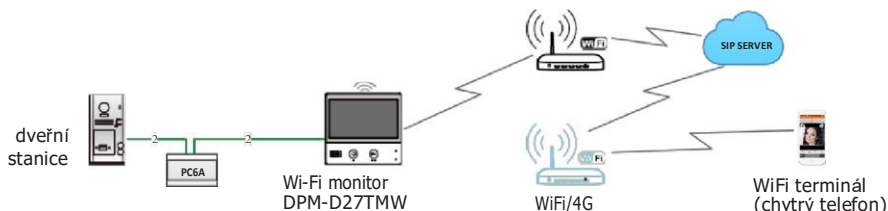
Místní režim – v domácí síti LAN/WiFi

- není třeba SIP serveru
- všechny monitory v jedné síti WiFi
- komunikace probíhá lokálně v LAN

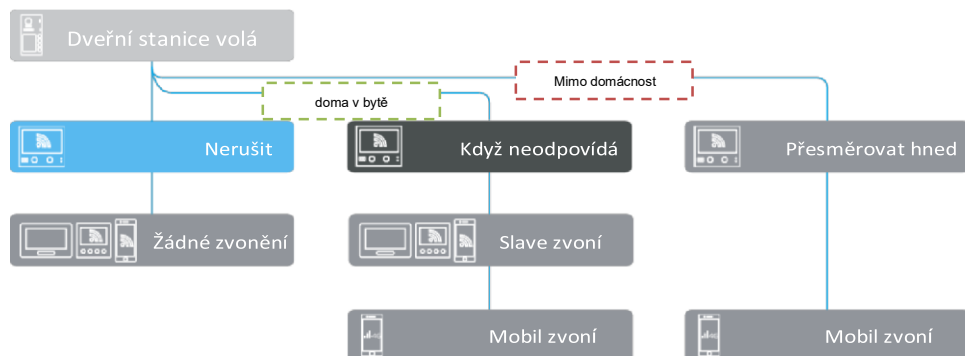


Externí režim – mimo domácí síť v internetu

- SIP server a VoIP účty musí být definovány



- Scénář hovorů (Nerušit / Nedopovídá / Přesměrování) při nepřítomnosti:



17. Specifikace

Komfortní barevný TFT 7" bytový monitor s dotykovou kapacitní obrazovkou a velmi tenkým provedením. Určen pro 2-drátový domovní systém D2.

Rozhraní v češtině. Obrazová paměť. Monitor má tlačítko pro volbu kamer a náhled na dveřní stanici. OSD menu.

Displej: barevný 7", TFT, 800x480

Vnitřní paměť: ano

Slot na microSD: ano, doporučená kapacita max. 16GB

Podpora TPS/GSM: ano (moduly TPS a GSM slouží pro připojení na telefon)

Akční tlačítka: TALK pro navázání komunikace, UNLOCK pro ovládání zámku

Podpora nastavení

- hlasitost zvonění, hlasitost hovoru
- jas, barevnost
- 12 volitelných tónů pro venkovní zvonění a 12 tónů pro interkom, specifický tón pro externí tlačítko zvonku
- nastavení doby zobrazení kamery 30s - 10 minut
- nastavení doby na rozepnutí zámku 1s - 9s
- možnost nastavení rozdílné hlasitosti den/noc

Rozměry: 161 x 174 x 22mm (v x š x h)

Napájení: poskytováno z domovní sběrnice, DC 24V
příkon 0,7W v klidu; při komunikaci 8W

Ovládání zámku: zámek se ovládá prostřednictvím kontaktů dveřní stanice, není napájeno z bytového monitoru.

18. Opatření

- 1) Všechny části přístroje chraňte před vibracemi, mechanickým poškozením, nadměrnou vlhkostí a zdrojem prachu.
- 2) Pro ošetření a čištění nepoužívejte chemikálie ale pouze vlhčený hadřík.
- 3) Obraz z dveřní stanice může být zarušen zdroji VF signálů jako jsou mikrovlnné trouby apod.
- 4) Monitor neinstalujte v blízkosti zdrojů tepla.
- 5) Pro napájení použijte doporučený adaptér dodavatelem nebo zdroj napětí schválený pro bezpečný provoz.
- 6) Nezasahujte do vnitřního zapojení monitoru.
- 7) Vyvarujte se zapojení v blízkosti vedení vyššího napětí (rozvodysilové elektřiny).

XtendLan 