

DPC-D253

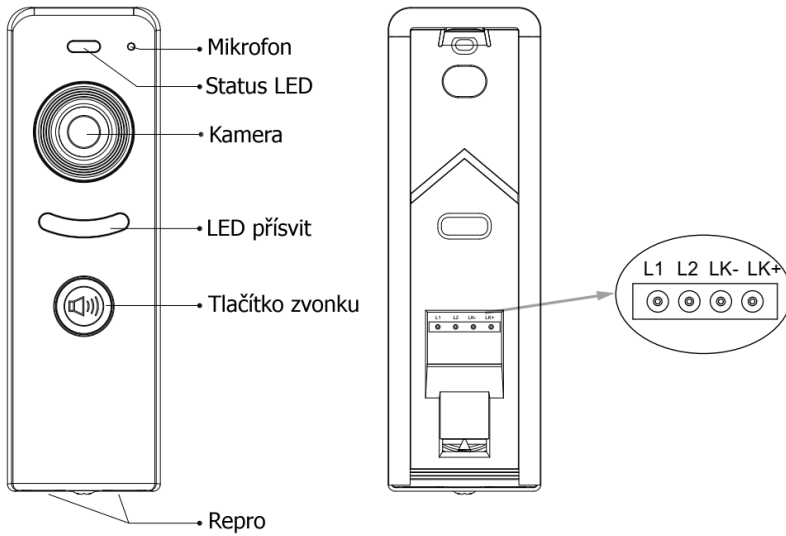
Uživatelský návod



Obsah návodu

1. Popis a funkce	3
2. Upevnění	4
3. Popis připojení.....	4
4. Nastavení ovládání zámku	5
5. Nastavení adresy v systému.....	5
6. Reset do továrního nastavení.....	6
7. Specifikace zařízení	6
8. Bezpečnostní pokyny	7

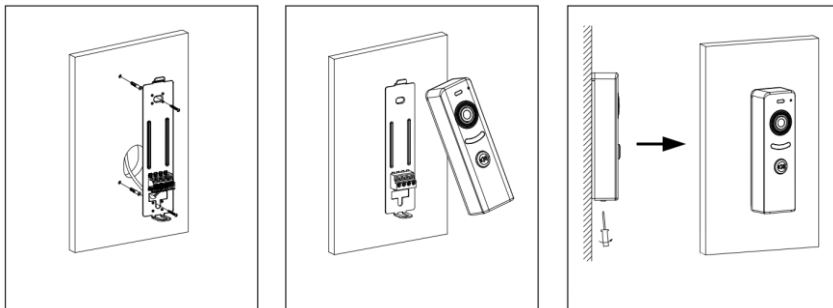
1. Popis a funkce



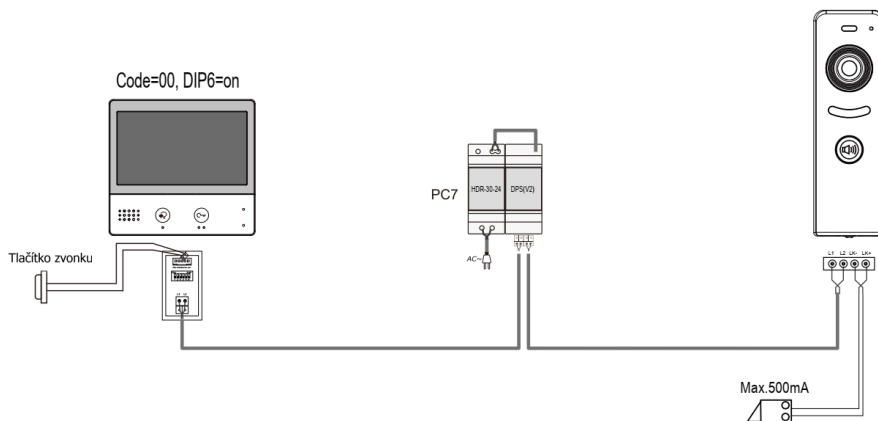
L1, L2: připojení ke sběrnici

LK+, LK-: připojení zámku s ovládáním DC 12V

2. Upevnění



3. Popis připojení



Vzdálenost připojení mezi jednotkami je omezena systémem. Pokud používáte zámek s ovládáním AC nebo vyšším odběrem, je nutné ho připojit přes ovládací relé.

Dle typu zámku zvolte režim ovládání; defaultně je nastaven na sepnutí po přivedení napětí.

Dveřní stanice volá na monitor s ID=0. Volací ID nelze měnit.

4. Nastavení ovládání zámku

Pro změnu **režimu** ovládání zámku použijte následující postup:

- a) Aktivujte režim SETUP: během 10sekund po startu zařízení stiskněte a držte tlačítko zvonku do **6x pípnutí**, potom bude LED indikátor **rychle** blikat.
- b) Stiskněte tl.zvonku pro volbu režimu, dlouhý tón signalizuje pro NO-normally open (defaultní), stiskem tl. můžete přepnout na NC-normally connected režim, potvrzený 2x pípnutím.
- c) Změna se uloží po 10sekundách nečinnosti ovládání

Pro změnu **délky** ovládání zámku použijte následující postup:

- a) Aktivujte režim SETUP: během 10sekund po startu zařízení stiskněte a držte tlačítko zvonku do **3x pípnutí**, potom bude LED indikátor **pomalou** blikat.
- b) Stiskněte znovu tlačítko zvonku a držte tak dlouho, jak si přejete nastavit délku sepnutí ovládání zámku, defaultně 1s. Každá přidaná sekunda bude potvrzena pípnutím.
- c) Změna se uloží po 10sekundách nečinnosti ovládání.

5. Nastavení adresy v systému

- a) Aktivujte režim SETUP: během 10sekund po startu zařízení stiskněte a držte tlačítko zvonku do **9x pípnutí**, potom bude LED indikátor periodicky blikat v intervalu 1s.
- b) Stiskněte znovu tlačítko zvonku a zvolte adresu, která bude signalizované počtem pípnutí.
- c) Změna se uloží po 10sekundách nečinnosti ovládání.

6. Reset do továrního nastavení

- a) Aktivujte režim SETUP: během 10sekund po startu zařízení stiskněte a držte tlačítko zvonku do **3x pípnutí**, potom bude LED indikátor **pomalou** blikat.
- b) Stiskněte znovu tlačítko zvonku krátce, dlouhé pípnutí potvrzuje reset..

7. Specifikace zařízení

- napájení: DC 24~28V
- příkon: 7mA v klidu, pracovně <85mA
- kamera: CMOS 2Mpix, 1/3", úhel záběru 165°
- ovládání zámku: DC 12V <500mA
- povrchová montáž na omítku
- provozní teplota: -15°C ~ 55°C
- rozměry(mm): 136(v) x 43(š) x 28,8(h)

8. Bezpečnostní pokyny

- Elektrická bezpečnost – systém videovrátných instalujte a provozujte v podmínkách, které jsou v součinnosti s provozními a bezpečnostními předpisy!
- Pro napájení použijte výhradně schválené a bezpečné zdroje napájení.
- Dveřní stanice je navržena pro venkovní instalaci, nevystavujte ji však extrémním povětrnostním podmínkám.
- Pro čištění dveřní stanice nepoužívejte agresivní nebo chemické čisticí prostředky.
- Instalaci komponent systému a jeho zapojení je doporučeno přenechat kvalifikovaným osobám.

- Úplné znění EU prohlášení o shodě je k dispozici na těchto internetových stránkách: doc.100mega.cz



- Záruční podmínky

Na výrobek je poskytována záruka 24 měsíců od data nákupu a vztahuje se na vady výroby nebo materiálu. Záruka se nevztahuje na poškození způsobené běžným opotřebením, neoprávněným zásahem do zařízení, na poškození pádem. Zvláště se nevztahuje na vady způsobené kosmetickými poškozeními včetně škrábanců a poškozením nevhodnými parametry napájení nebo připojením nevhodných spotřebičů do zařízení.

- Informace k recyklaci produktu

WEEE / 2012/19/EU - tento výrobek po ukončení své životnosti nesmí být vyhozen do popelnice se směsným odpadem, ale musí být odevzdán na místa k tomu určená, aby byla zajištěna jeho ekologická recyklace. Informace o sběrných a recyklačních místech Vám poskytnou místní úřady, nebo prodejce, u kterého byl výrobek zakoupen.

