

# DPC-D218S-ID

# DPC-518S-ID

Dveřní stanice



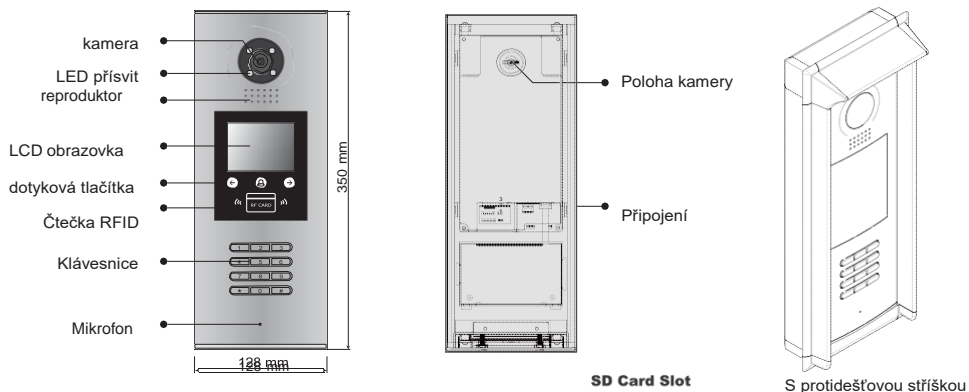
**XtendLan**

Uživatelský  
manuál

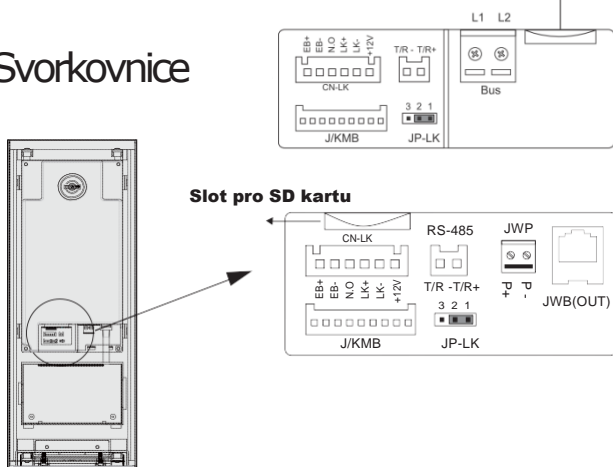
# Obsah

2. Svorkovnice.....	3
a. Konfigurace dveřní stanice.....	9
b. Jazyk a aktualizace uživatelského rozhraní..	13
c. Jak odemknout:.....	14
d. Změna kódu pro odemknutí:.....	15
e. Správa uživatelských karet:.....	16
f. Správa jmenného seznamu: .....	17
12. Specifikace.....	18

# 1. Části a funkce

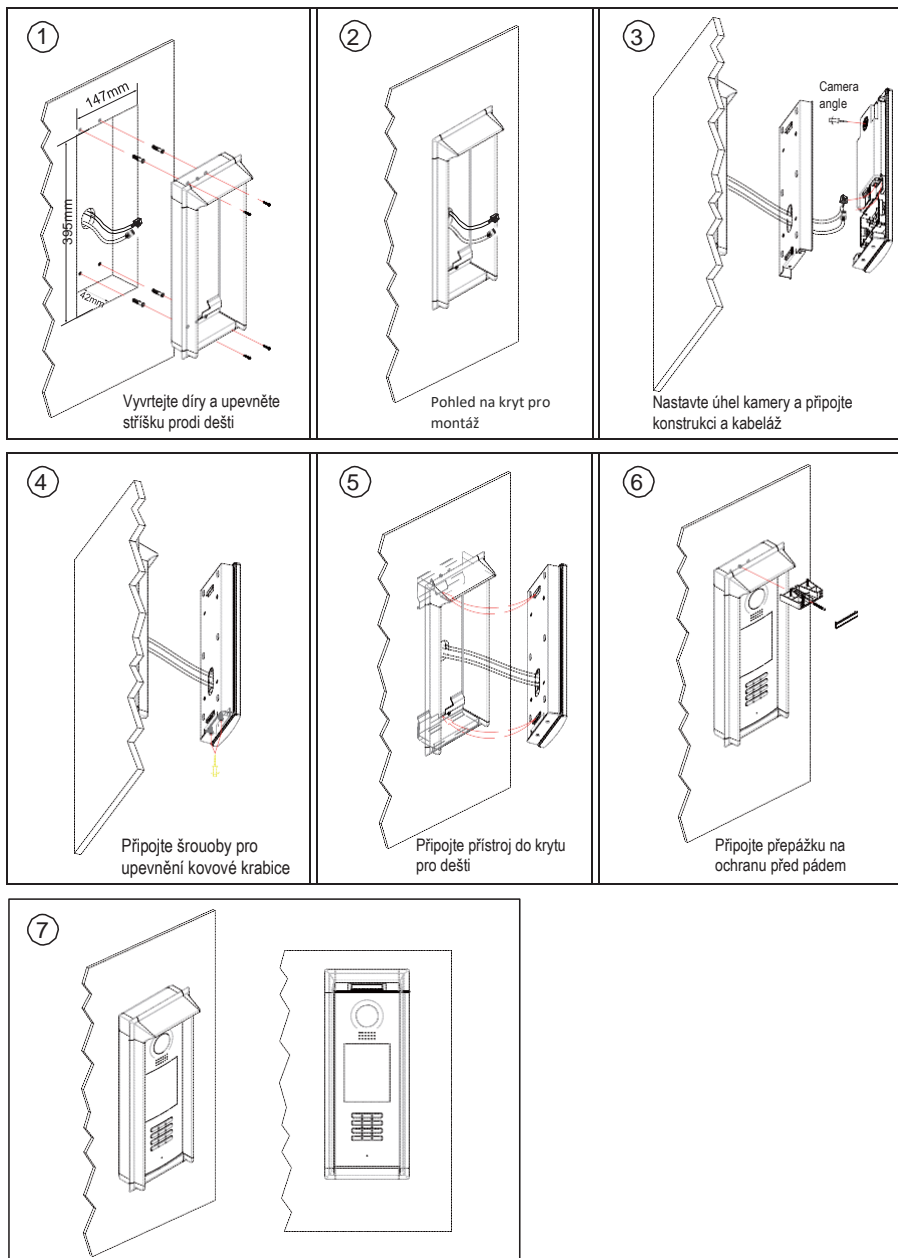


# 2. Svorkovnice



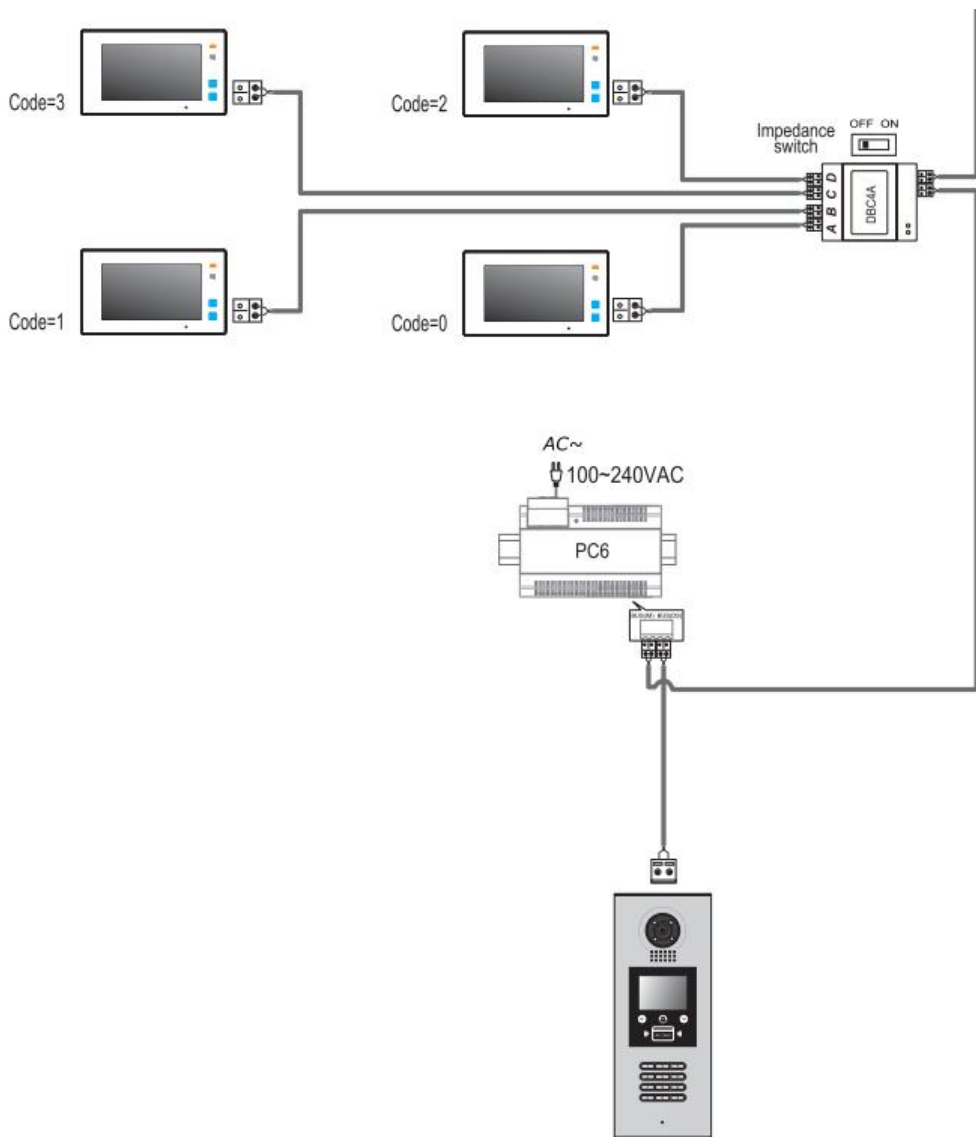
- **+12V:** 12VDC výstup napájení
- **LK-(GND):** zámek - zem
- **LK+(COM):** zámek – 12 VDC
- **NO.:** relé kontakt NO
- **EB+:** odchodové tlačítko
- **EB-:** odchodové tlačítko
- **JP-LK:** nastavení typu zámku
- **T/R-:** připojení konfigurační utility
- **T/R+:** připojení konfigurační utility
- **JWP(P+,P-):** napájení dveřní stanice 24 VDC (DPC-518S)
- **JWB(OUT):** připojení CAT5 (DPC-518S)
- **SD Card Slot:** slot pro SD kartu (pro aktualizaci dveřní stanice)

### 3.Instalace

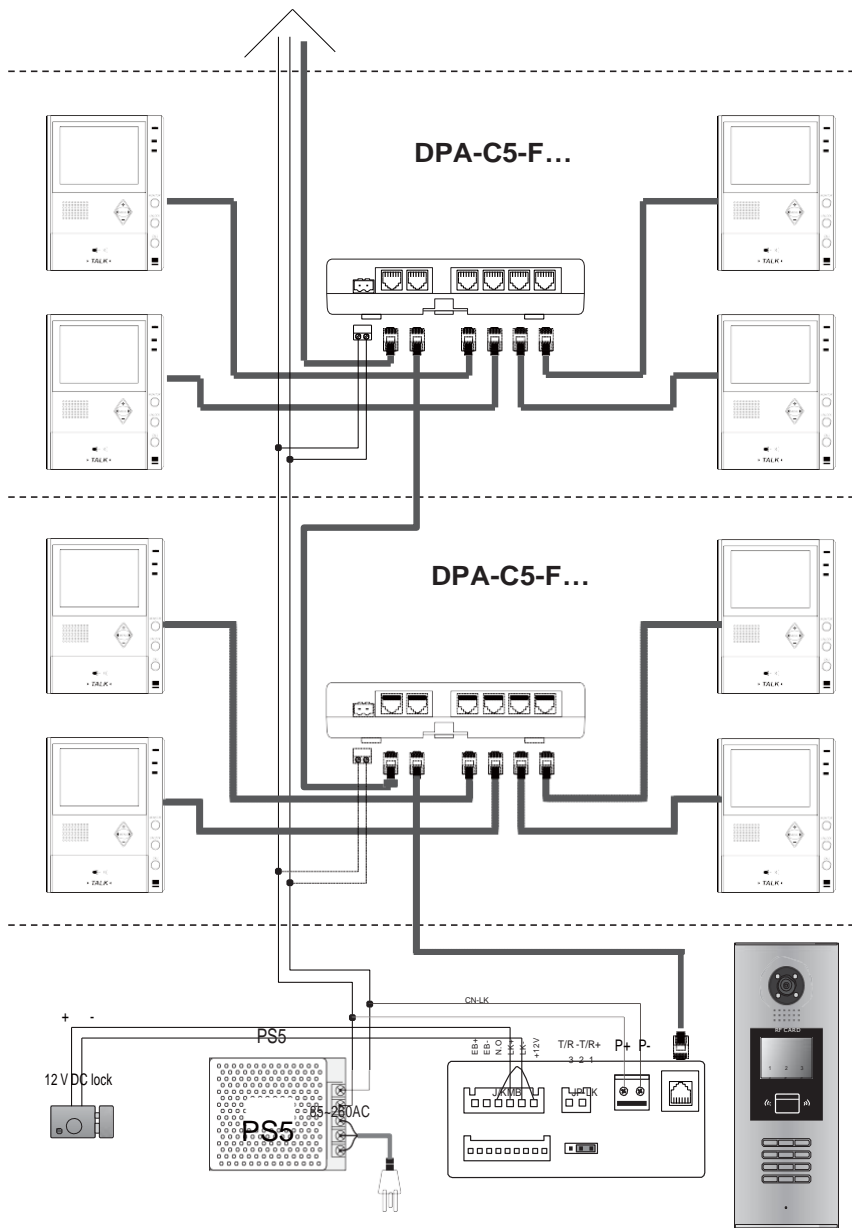


# 4. Základní zapojení

DPC-D218S-ID



### Další rozbočovač DPA-C5-F...

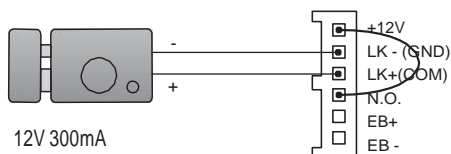


# 5. Připojení dveřního zámku

## 1. Napájení z dveřní stanice

Dveřní zámek může být napájen přímo z dveřní stanice. Mějte na paměti, že dveřní stanice může napájet pouze 12 VDC, max. 300 mA. **Nastavení NO/NC v menu dveřní stanice** (viz další kapitola). Nastavení NO/NC v menu má větší váhu než nastavení na jumperu JP\_LK (viz níže).

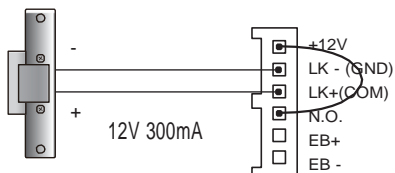
### Připojení zámku NO



Jumper nastaven do pozice 1-2



### Připojení zámku NC



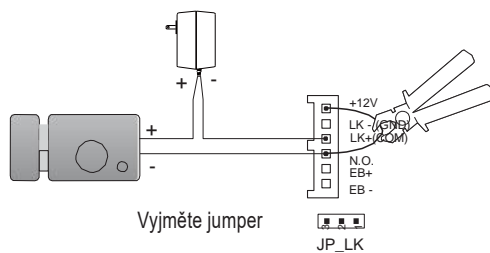
Jumper nastaven do pozice 2-3



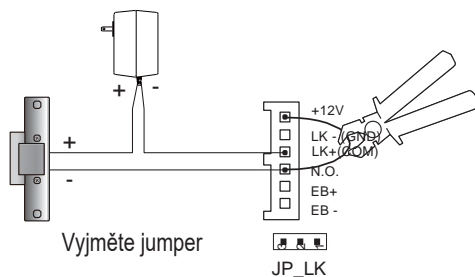
## 2.Napájení zámku z externího zdroje

Externí napájecí zdroj musí být slabší než 48 VDC 1,5 A. Je nutné vyjmout jumper a v menu dveřní stanice nastavit typ zámku NO/NC (zde lze nastavit rovněž čas odemčení).

### Připojení zámku NO



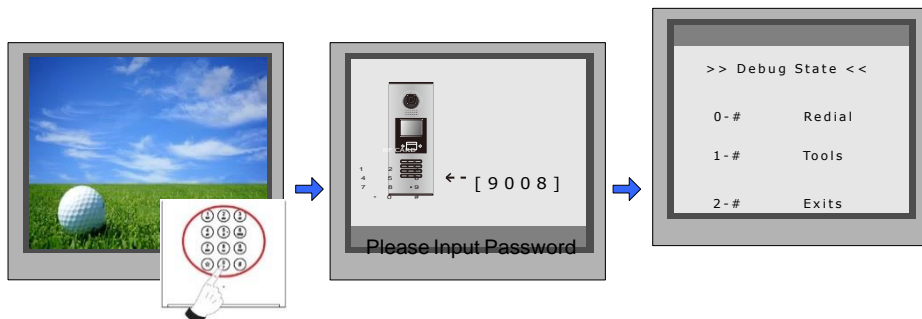
### Připojení zámku NC





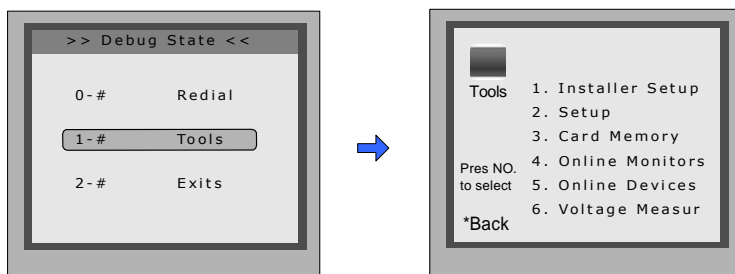
## a. Konfigurace dveřní stanice (především pro DPC-518S, nastavení DPC-D218S popsáno v technickém manuálu)

[ftp://ftp.asm.cz/XtendLan/=0=Domovni\\_telefony==/Manualy&Software/2-dratovy\\_system/DPC-D218ID-S/DPC-D218ID-S\\_technical\\_menu.pdf](ftp://ftp.asm.cz/XtendLan/=0=Domovni_telefony==/Manualy&Software/2-dratovy_system/DPC-D218ID-S/DPC-D218ID-S_technical_menu.pdf)



Když je stanice v pohotovostním režimu, stiskněte '#' zadejte '9008',  
poté zadejte administrátorský kód.(66666666 lze změnit).

Stiskněte "1#" pro nastavení nebo "2#" pro odchod z nabídky.



Položka menu	Podmenu
<b>1. Systémová nastavení</b>	1. Adresa dveřní stanice [0] 2. Čas odemknutí [05] 3. Typ zámku [0] 4. Čas náhledu [030] 5. Styl vytáčení [0] 6. Čas vyzvánění [030] 7. Čas komunikace [090] 8. Instalační kód... 9. Návrat do továrních hodnot...
<b>2. Nastavení</b>	1. Jazyk [1] 2. Vyzváněcí tón [03] 3. Hlasitost zvonění [08] 4. Kód pro zámek [1111] 5. Správa karet [0] 6. Hodiny... 7. Kód pro nastavování... 8. O systému... 9. Návrat do továrních hodnot
<b>3. Management karet</b>	1. Přidat kartu... 2. Smazat kartu kartou 3. Smazat kartu uživatelským kódem 4. Informace o kartě 5. Formátování paměti
<b>4. Online Monitor 5. Zařízení</b>	Vyhledání online monitorů nebo adaptérů

## Systémová nastavení

Položka menu	Popis	Defaultní
Adresa dveřní stanice	1. Je-li stanice jediná v systému a není zde C5-IPC, nastavte 0 a dále dle rozbočovače. 2. Je-li zapojen C5-IPC, příp. C5-MDS, nastavte na 1~8 podle portu rozbočovače C5-MDS (pokud C5-MDS není v systému, nastavte 1) 3. Je-li stanice v režimu "common station", nastavte 9	[0-9]
Čas odemknutí	Nastavení doby, po kterou zůstanou dveře odemčené při odemčení (1 - 99 s).	[01] 1 s
Typ zámku	0: zámek NO 1: zámek NC	0
Čas náhledu	Nastavení doby, po kterou lze manuálně nahlédnout na dveřní stanici. 6s – 600s	600s
Styl vytáčení	0: vytáčení se zahájí ihned po zadání 4místné adresy 1: pro zahájení vytáčení je nutné po zadání adresy stisknout tlačítko #	0
Čas vyzvánění	Nastavení doby, po kterou dveřní stanice vyzvání monitor. 6s – 600s	40s
Čas komunikace	Nastavení doby, po kterou lze komunikovat s dveřní stanicí. 6s – 600s	90s
Instalační kód	Změna administračního kódu	[66666666]
Návrat do továrních hodnot	Celkový návrat do továrních hodnot	

## Nastavení

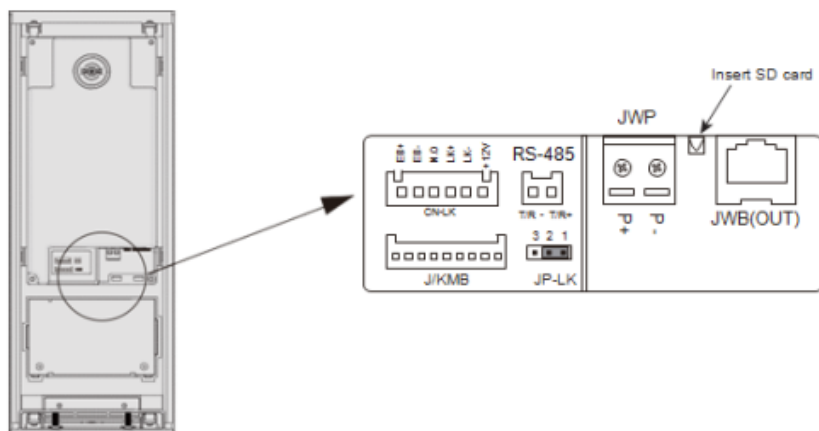
Položka	Popis	Default
Jazyk	<i>rezervováno</i>	
Tón zvonění	Volba melodie zvonění	01
Hlasitost zvonění	Hlasitost vyzváněcího tónu dveřní stanice. 01-15	03
Kód zámku	Změna odemkacího čtyřmístného kódu	[1111]
Správa karet	0- pro vyhodnocení přístupu se bude používat paměť dveřní stanice 1- pro vyhodnocení přístupu se bude používat paměť adaptéru C5-IPC	[0]
Hodiny	Nastavení data a času Datum: 0 ... DD/MM/YY 1 ... MM/DD/YY. Čas: 0 .. 24 hod formát 1 ... 12 hod formát (AM, PM)	
Kód pro nastavení	Změna kódu pro nastavení	[88888888]
O systému	1. Verze hardwaru dveřní stanice 2. Verze softwaru dveřní stanice 3. Datum výroby 4. Počet volání 5. Počet uskutečněných hovorů 6. Počet odemčení	
Výchozí	Nastaví všechny hodnoty do výchozího nastavení	

Položka	Popis	Výchozí
Přidat kartu	Přidání karty uživatele	-
Smazání kartou	Smazání karty přiložením	-
Smazání kódem	Smazání karty master kódem	-
Informace o kartě	Zobrazí počet karet a kolikrát byly použity	-
Formátování	Smazání všech informací o kartách	-

Zadejte #+8007+66666666 pro přímý vstup do správy karet

## b. Jazyk a aktualizace uživatelského rozhraní

Pro změnu uživatelského rozhraní dveřní stanice je nutné konfigurační soubory umístit na SD kartu. Upgrade trvá přibližně 30vteřin.





V pohotovostním režimu  
zadejte “#+8014”

Zadejte “66666666”

Menu pro aktualizaci

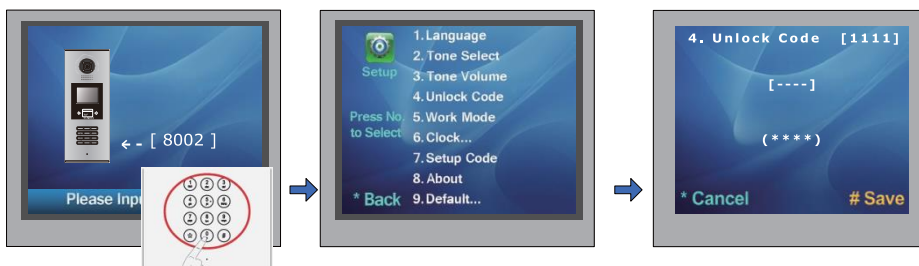
### c. Jak odemknout:



V pohotovostním režimu  
stiskněte “#”

Zadejte 4místný kód

## d. Změna kódu pro odemknutí:

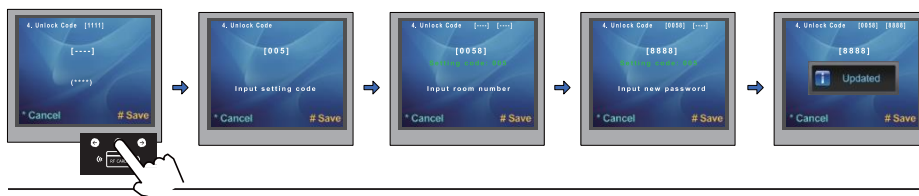


V pohotovostním režimu zadejte “#”+ “8002”, a poté admin. kód (88888888 nebo 66666666)

Zvolte položku “4”

Zadejte nový 4místný kód a uložte stisknutím #

Můžete zde také nastavit soukromý odemkyací kód



Stiskněte a držte stisklé tlačítko

Zadejte ID (001~300), uložte stisknutím #

Zadejte číslo monitoru, ke kterému se heslo spáruje, uložte stisknutím #.

Zadejte nový 4místný kód a uložte stisknutím #

## e. Správa uživatelských karet:

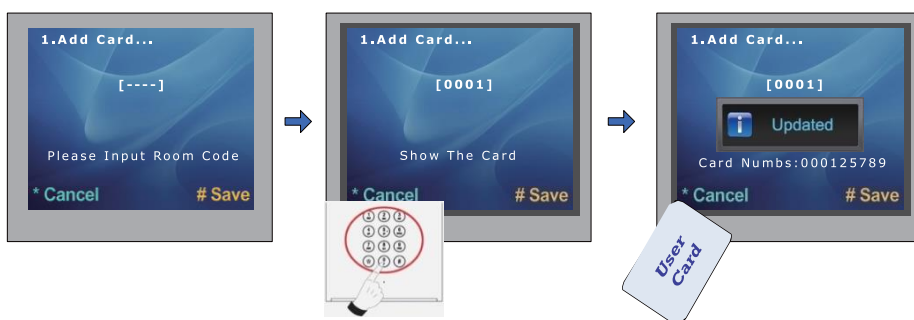
Může být registrováno až 320 ID karet. Karta musí být přiložena na vzdálenost menší než 3 cm.

### Přidání uživatelské karty

Jakmile je dveřní stanice v pohotovostním režimu, zadejte [#] --> [9008]

--> Heslo([66666666 továrně])

Následně [1 #] --> [3] Management karet-->[1] Přidat kartu



Zadejte volací adresu monitoru, se kterým se ID karta spáruje

Přiložte kartu

### Smazání kartou:

V menu zvolte [1 #] --> [3] Management karet-->[2] Smazat kartou, následně přiložte karty, které chcete smazat.



### Smazání adresou monitoru:

V menu zvolte [1 #] --> [3] Management karet -->[3] Smazání kódem. Následně zadejte volací adresu monitoru pro smazání spárovaných karet a potvrďte "#".





## f. Správa jmenného seznamu:

Dveřní stanice umožňuje zobrazit jmenný seznam pro přímé vytáčení podle jména. Pro úpravu tohoto seznamu postupujeme takto (nemá vliv na jmenný seznam v monitorech):

1. V rootu microSD karty vytvořte **textový soubor ROOM.txt**

Do textového souboru uložíme tento obsah:

```
[TABLE_KEY_NAME]
key=input,name,addr
max=,8,20,4
[TABLE_KEY_VALUE]
```

```
value=,01, Tom,0001
value=,02, Petr,0002
value=,03, Honza,0003
value=,04, Apartment 4,0004
value=,05, Apartment 5,0005
```

2. Max=8,20,4 určuje maximální délku znaku. Např.: adresa, která se zadává na klávesnici/zobrazené jméno/skutečná adresa monitoru (001001/aaaaaaaaaaaaaaaaaaaa/0001)
3. Upravte soubor dle skutečnosti (první číslo je volací adresa, která se má zadávat klávesnicí při přímé volbě, jméno bez diakritiky, poslední číslice je skutečná nastavená adresa v bytovém monitoru)
4. V pohotovostním stavu zadejte do dveřní stanice kód **#8014** a následně heslo **87625761**.
5. Zvolte položku 4. Table update
6. Vložte microSD kartu
7. Po pár sekundách je nahráno

## 12. Specifikace

- Napájecí zdroj: DC 24V
- Objektiv : 1/4 ACS 4T s DSP
- Odběr: Pohotovost 3W;Aktivní 7.5W
- Displej: 3.5" TFT
- Rozlišení: 320(R, G, B)X240 px
- Video signál: CCIR/EIA
- Vedení: 2drát (DPC-D218S) / Cat5 (DPC-518S)
- Rozměry: 350(v)×128(š)×46(h)mm