



Dahua K Série Wi-Fi kamera - Stručná příručka

Dahua série D Wi-Fi kamera

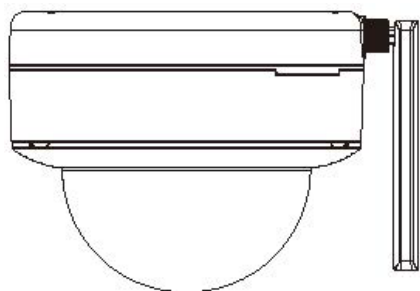
Stručná příručka

13992 da hua 2018-06-28

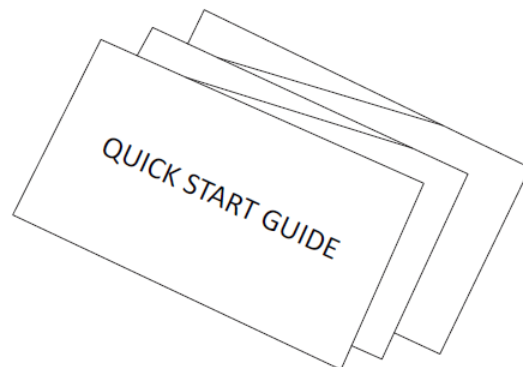
Verze 1.0.0

ZHEJIANG DAHUA VISION TECHNOLOGY CO., LTD.

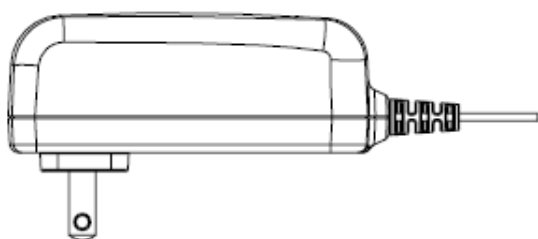
1 Obsah balení



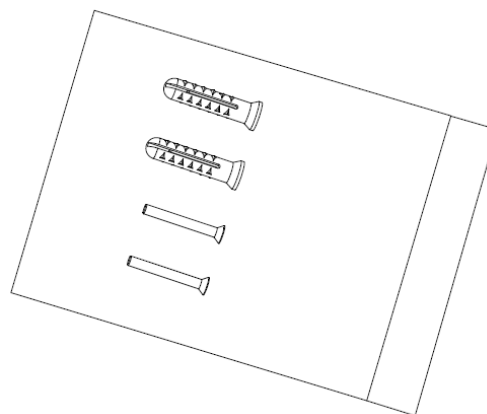
zařízení × 1



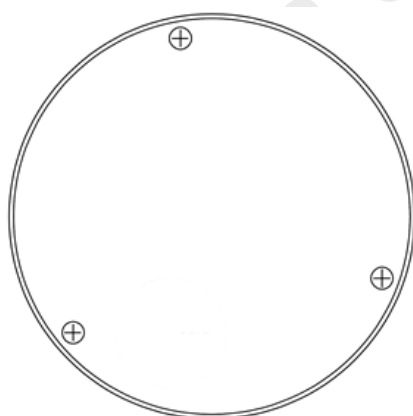
Stručná příručka×1



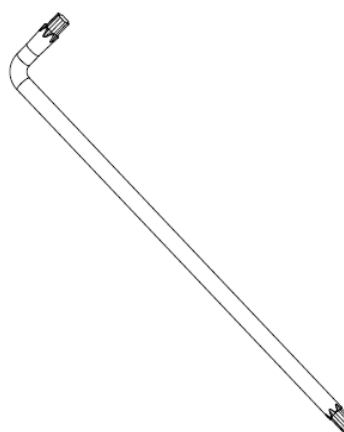
Napájecí adaptér ×1



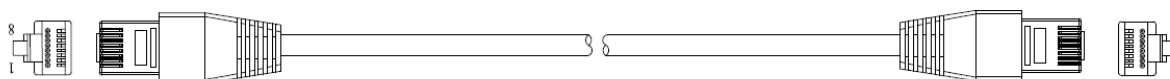
Šroubový balíček ×1



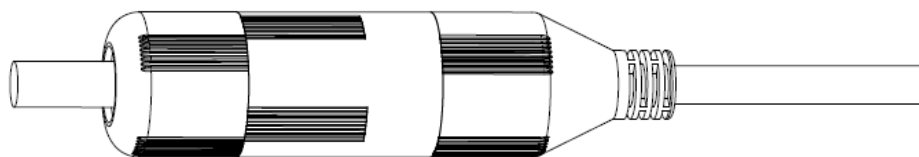
Mapa umístění instalace ×1



Klíč x 1



Síťový kabel×1



Vodotěsný konektor ×1

2 Vzhled produktu

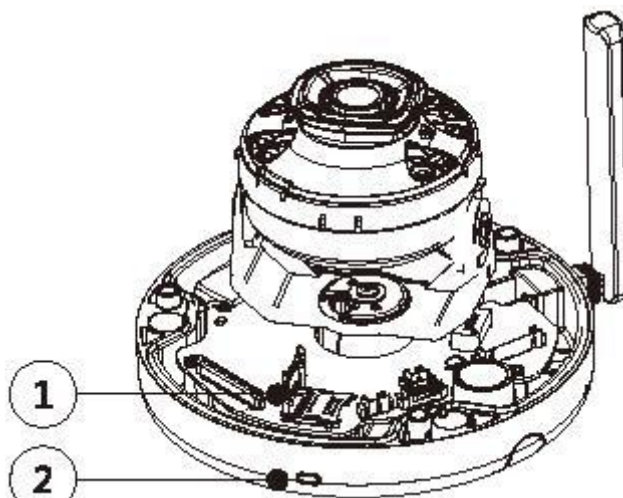


Schéma 1

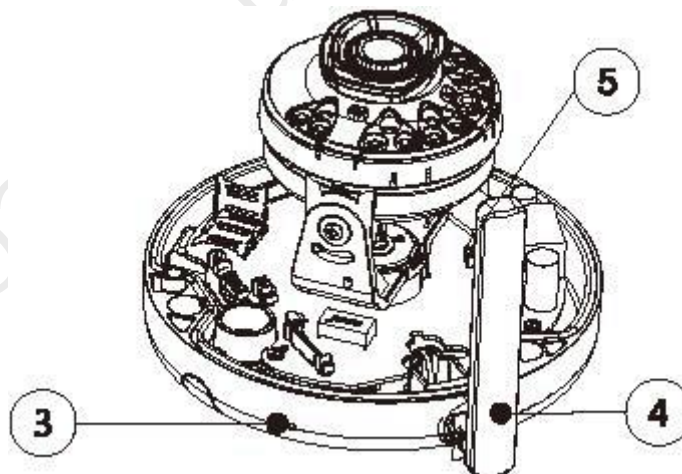


Schéma 2

Další podrobnosti o jednotlivých součástech naleznete v následující tabulce 1.

Označení	Popis
1	Slot pro Micro SD kartu
2	Indikační LED
3	Mikrofón
4	Anténa
5	Tlačítko RESET / WPS

Tabulka 1

Poznámka

Pro resetování stiskněte Resetovací tlačítko po dobu 8 sekund a poté se vypne indikační diode. Pro zapnutí funkce WPS stiskněte Resetovací tlačítko jednou, krátce. Další podrobnosti o stavu kontrolky najdete v následující tabulce 3.

Stav indikátoru	Stav zařízení
Stále svítí červené světlo	Zavádění
Zelené světlo pomalu bliká	Zavádění a čekání na konfiguraci Wi-Fi, zadávání konfigurace;
Zelené světlo rychle bliká	Konfigurace Wi-Fi, včetně WPS.
Zelené světlo trvale svítí	Wi-Fi připojení bylo úspěšné, pracuje normálně
Červená a zelená střídavě blikají	Aktualizace zařízení
Červené světlo pomalu bliká	Odpojení sítě
Červené světlo rychle bliká	Zařízení se nezdaří zavést; alarm nebo karta SD nefunguje

Tabulka 2

3 Obsluha aplikace Lechange App

Krok 1. Zapněte zařízení napojením napájecího adaptéru.

Krok 2. Připojte smartphone k síti Wi-Fi, naskenujte " Lechange " QR na balení, stáhněte a nainstalujte aplikaci " Lechange.

Krok 3. Otevřete aplikaci Lechange (zobrazena iOS verze), viz Schéma 4. Zaregistrujte si účet před prvním použitím.

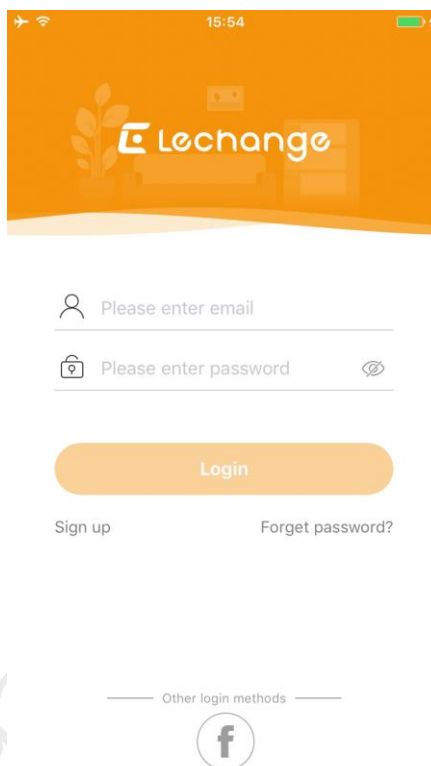


Schéma 4

Krok 4. Klepnutím na tlačítko "+" přidáte nové zařízení.



Schéma 5

Krok 5. Naskenujte si kód QR na zadní straně kamery a dostanete SN, můžete také zvolit manuální přidání klepnutím na "**Ručně zadat SN**" a napíšete SN číslo zařízení. Poté klepněte na tlačítko "**Další**".

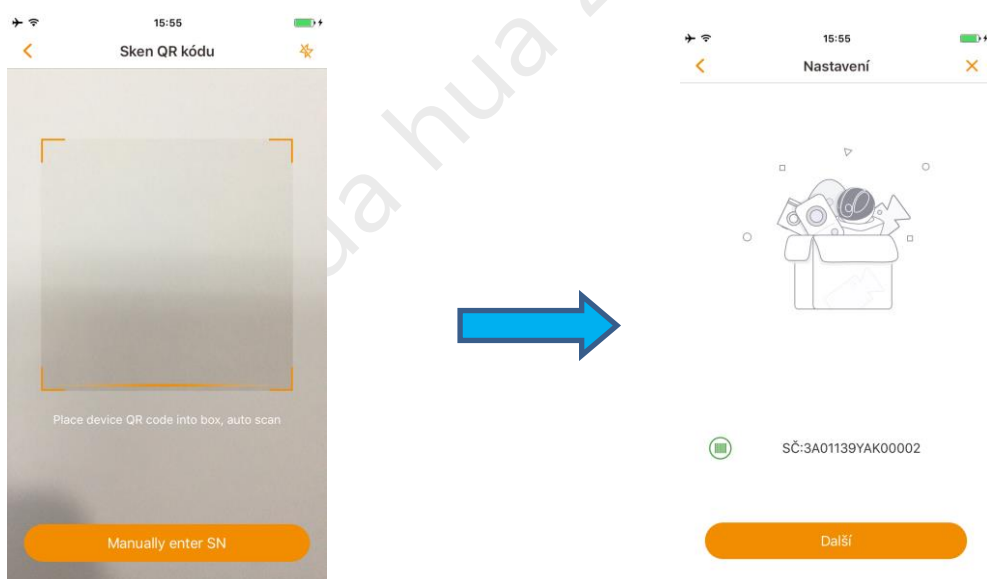


Schéma 6

Krok 6. Vyberte první možnost Ano, přejděte na nastavení Wi-Fi a ujistěte se, že je váš smartphone připojen ke stejné Wi-Fi, pak klepněte na tlačítko „Další“.

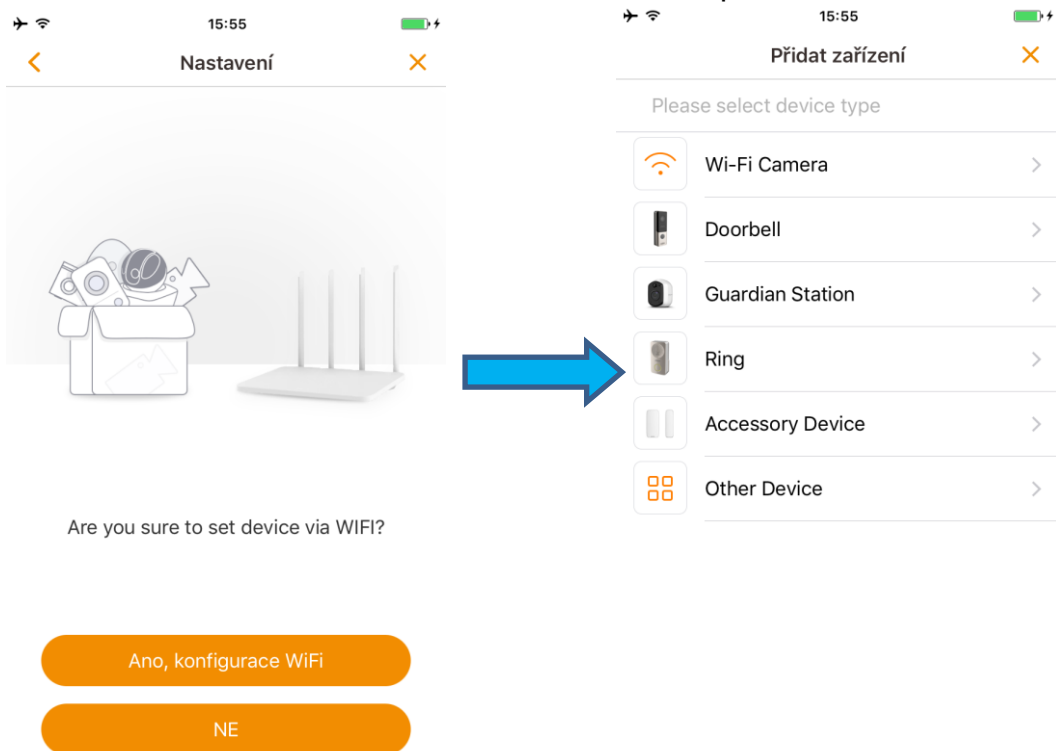


Schéma 7

Krok 7. Vyplníte heslo svého Wi-Fi a pak klepněte na tlačítko "Další".

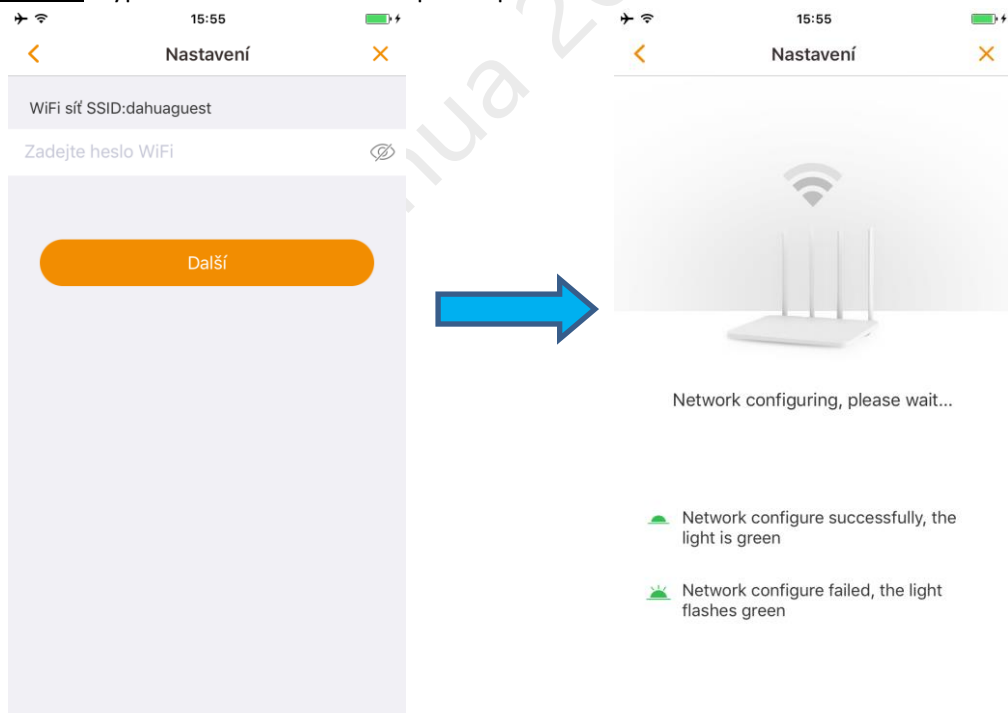


Schéma 8

Krok 8. Zadejte heslo zařízení, výchozí heslo je "admin".

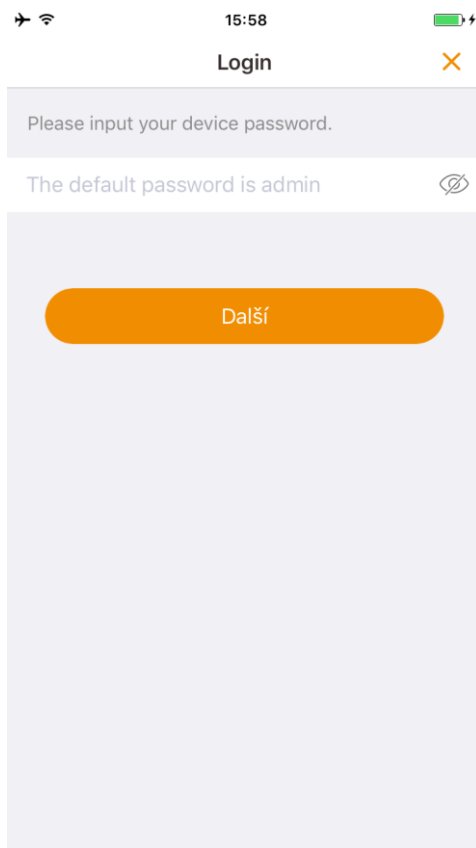


Schéma 9

Krok 9. Kamera byla úspěšně přidána. Můžete nastavit časové pásmo a spustit náhled.

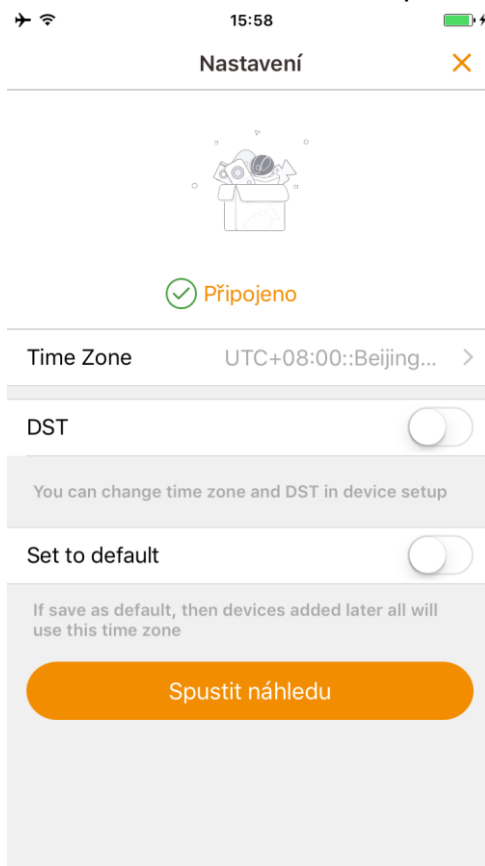


Schéma 10

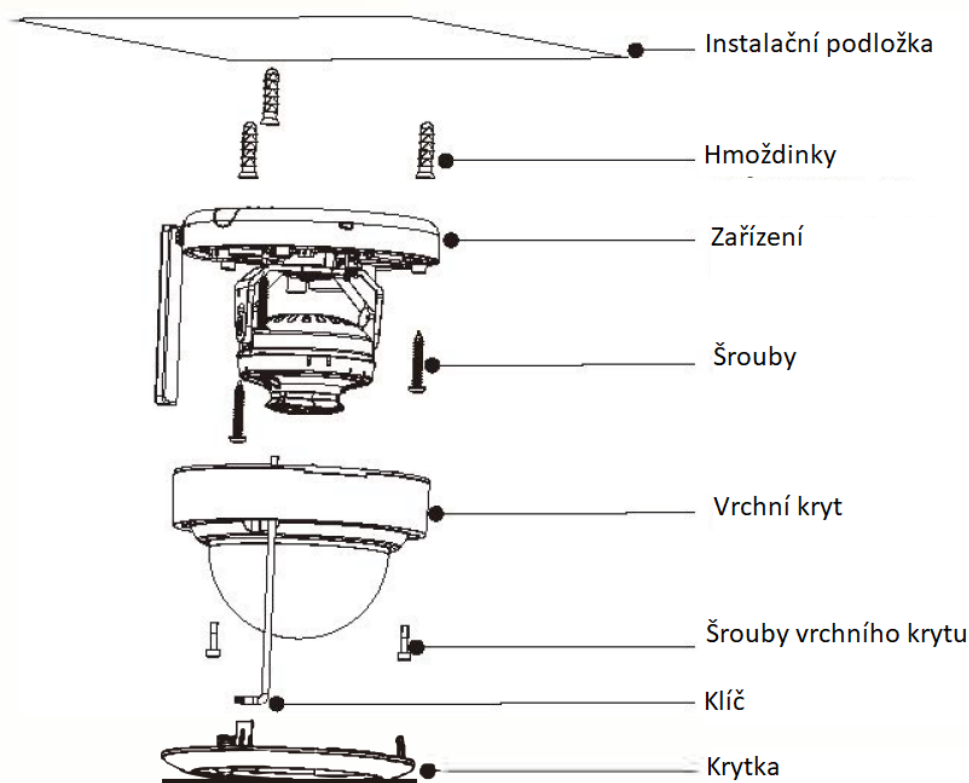
Poznámka

- Pokud máte více kamer, postupujte podle kroků 4-9, abyste je přidali jeden po druhém.
- Chcete-li změnit síť Wi-Fi, obnovte výchozí tovární nastavení kamery a zopakujte krok 4-9 pro přidání zařízení, nebo v nastavení kamery změňte síť Wi-Fi.

4 Instalace zařízení

Důležité:

Ujistěte se, že instalační plocha minimálně převyšuje nosnost 3-násobku kamery a držáku.



Krok 1. Použijte šestihranný klíč z balení, abyste otevřeli kryt kamery, které drží tři šestihranné šrouby.

Krok 2. Použijte instalační mapu (nálepku) na příslušenství a poté ji přiložte na strop nebo stěnu.

Krok 3. Pomocí předlohy vyvrtejte díry a poté vložte hmoždinky. Kameru připevníte pomocí tří šroubů.

Poznámka

- Pokud vytáhnete kabel přes stropní část instalačního povrchu, musíte udělat výstupní otvor.
- Pokud vytáhnete kabel na stranu, použijte boční výstup bez nutnosti úprav.
- Pro nastavení vodorovného a svislého směru objektivu na danou scénu je nutno nejprve uvolnit upevňovací šroubky na boku objektivu. Rozsah čoček: svislý (0° až 64°), vodorovný (0° až +355°), směr otáčení obrazu (0° vertikální (0~+64°), horizontální (0~+355°), směr otáčení obrazu (0° až +355°).
- Pokud otočíte objektivem ve vertikálním směru až do 64°, věnujte pozornost směru otáčení obrazu, aby se zabránilo blokování IR přísvitu vnějším krytem.

Poznámky

- Tato uživatelská příručka je pouze orientační. Menší rozdíly mohou být nalezeny v uživatelském rozhraní.
- Všechny schémata a software zde mohou být změněny bez předchozího písemného oznámení.
- Všechny zmíněné ochranné a registrované ochranné známky jsou vlastnictvím jejich příslušných vlastníků.
- Navštivte prosím naše webové stránky nebo se obraťte na místního prodejce pro více informací.
- Pokud existuje nějaká neshoda nebo kontroverze, přečtěte si naše závěrečné vysvětlení.

Recyklace



Symbol přeškrtnutého odpadkového koše, který naleznete v tomto manuálu značí, že zařízení podléhá Evropským směrnicím (WEE Directive 2012/19/EU) a baterie (Directive 2006/66/EC), které uvádí a stanovuje, že elektrické a elektronické součásti zařízení jako baterie, akumulátory a další příslušenství musí být tříděno. Ujistěte se, že když vaše kamera již není funkční, dejte ji do patřičného kontejneru pro elektrická zařízení nebo jej vraťte prodejci. Tímto způsobem (pokud tak učiníte) - pomůžete zmírnit zatížení životního prostředí. Místní samosprávy, prodejci a národní asociace výrobců vám poskytnou potřebné informace, jak správně zlikvidovat vaše staré zařízení. Detailní informace a podmínky záruky výrobce jsou dostupné na www.dahuaconsumer.com

Dahua Technology Poland Sp. Z.o.o.

Adresa: Ul. Salsy 2, 02-823 Warszawa, Polsko

Tel: +48 22 395 74 00

Fax: +48 22 395 74 10

Email: consumer.pl@dahuatech.com

Web: www.dahuaconsumer.com